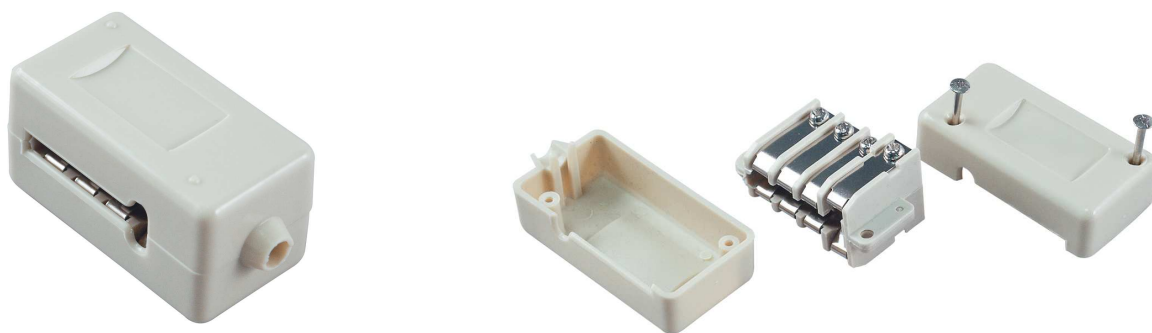


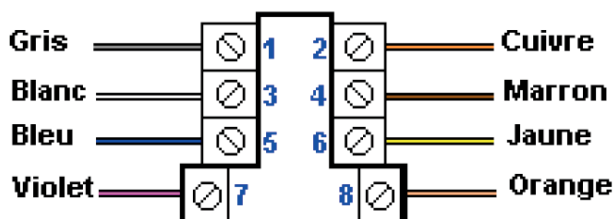
CONJONCTEUR «T» FEMELLE 8 CONTACTS

Élément conjoncteur femelle 8 contacts pour la réalisation de vos cordons à façon. Arrivée de câble plat ou rond (type FCS SPI00x ou FCS RN04ST) pour fixation par bornier à vis.



SPÉCIFICATIONS DU PRODUIT :

- Prise avant 1 sortie conjoncteur femelle 8 contacts
- Arrivée du câble téléphonique rond ou plat par le dessous
- Corps plastique couleur blanc
- Raccordement du câble par bornier à vis
- Convention de raccordement recommandée



CARACTÉRISTIQUES TECHNIQUES :

- | | |
|-----------------------|-----------------------------------|
| • Contact fiche PTT : | Acier zingué inoxydable |
| • Plug résistance : | 1000 cycles (retrait / insertion) |
| • Dimensions : | 5,2mm (H) X 2mm (L) X 2,5mm (P) |