



WiFi Mode AP, WDS ou  
WDS + AP

WiFi BGN 802.11n

Les **GGM CPL200KW** permettent de faire transiter des données informatiques au travers de votre installation électrique, pour pouvoir ensuite relayer ces données en WiFi. Ainsi, chaque prise électrique peut devenir un point d'accès WLAN.

Les **GGM CPL200KW** permettent de déployer facilement des applications LAN et WLAN, en toute sécurité, grâce à un cryptage AES 128 bits, en branchant les appareils à une prise électrique.

### CARACTÉRISTIQUES PRINCIPALES

- Norme Homeplug AV
- Co-existe avec le Homeplug 1.0
- Débit physique de 200 Mbps
- Adaptation et changement du canal de transmission dans des conditions difficiles
- Priorité basée sur le CSMA/CA
- Encryptage AES 128 bits
- Intégration de la QOS
- Supporte IGMP et le flux IPTV
- Supporte WEP et WPA
- Supporte DHCP mode serveur et client

### CARACTÉRISTIQUES TECHNIQUES

#### SIGNAL CPL

Bande de fréquence	2-30Mhz
Modulation	OFDM (QAM8/16/64/256/1024, DBPSK, DQPSK, ROBO)
Débit physique	200Mbps
Tcp	Jusqu'à 65 Mbps en débit réel
Udp	Jusqu'à 90 Mbps en débit réel
Méthode d'accès	CSMA/CA

#### QOS

Priorité	4 niveaux de priorité
Vlans	8 niveaux de vlan

#### NOEUD

Adaptateurs	30 adaptateurs par ligne
Vlans	Jusqu'à 4 maîtres pour 252 esclaves répartis en 4 VLANS

#### IGPM

Igpm	Supporte IPv4/IGMPv1, v2, v3 snooping & IPv6 and MLDv1, v2 snooping
Adresse	Maximum 16 adresses source ou groupe de membres

#### PORT

Port Ethernet	1 port Ethernet RJ45 10/100
---------------	-----------------------------

#### SIGNAL WIFI

Mode	IEEE802.11b IEEE802.11g IEEE802.11n
Sécurité	WEP, WPA, WPA2, 802.1X

#### ALIMENTATION

Alimentation 100-240 VAC 50/60Hz

#### CONSUMMATION

7,5W

#### SYSTÈME D'EXPLOITATION

Windows	98SE, ME, NT, 2000, XP, Vista, Seven
---------	--------------------------------------

#### ENVIRONNEMENT

Température	0 ~ 40°C
Humidité	10 ~ 90% sans condensation

#### DIMENSIONS

170 x 147 x 36,5 mm

#### POIDS

291g

#### LEDS

Power	Vert
Link	Vert, Indicateur de liaison
Ethernet	Vert
WLAN	Vert clignotant

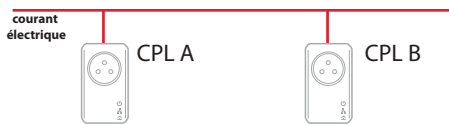
#### GARANTIE

1 an

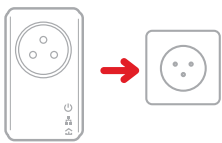
## PROCÉDURE D'APPAIRAGE

Par défaut, les produits sont livrés appairés.

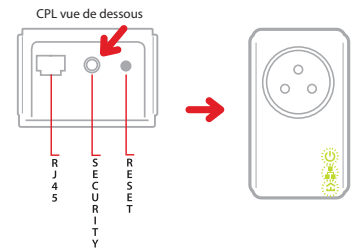
- 1 Avant de commencer la phase d'appairage, branchez les 2 CPL au réseau électrique



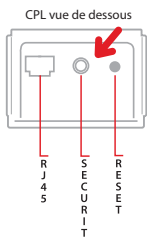
- 2 RÉINITIALISATION



Sur le CPL A, procédez à la phase de réinitialisation de l'adresse MAC. Pour cela, appuyez **10 secondes minimum** sur le bouton "Security" du CPL A. Tous les voyants se mettront alors à clignoter.

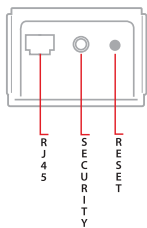


- 3 PHASE D'APPAIRAGE DU 1er CPL (CPL A)



Appuyez maintenant au **maximum 2 secondes** sur le bouton "Security" du CPL A, situé sous le CPL. Le voyant "Power" se met à clignoter "vert".

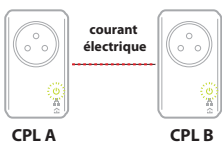
- 4 APPAIRAGE DU 2ème CPL (CPL B\*)



Appuyez au **maximum 2 secondes** sur le bouton "Security" du CPL B. Le voyant "Power" se met à clignoter en "vert".

\* Si le produit provient d'un autre fournisseur merci de suivre la procédure du fournisseur concerné.

- 5 RÉSULTAT DE L'APPAIRAGE



Lorsque les lumières des voyants "Power" s'immobilisent en couleur verte, la procédure d'appairage est terminée.

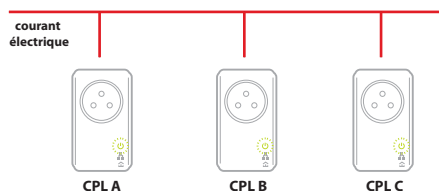
**Remarque :** Si le voyant "Power" s'allume en rouge : revenez à la phase de la procédure d'appairage.

### OPTION : APPAIRAGE D'UN 3ème CPL (CPL C)

Avant de commencer la procédure d'appairage du 3ème CPL, branchez les 3 CPL au réseau électrique.

Appairez ensuite le CPL A ou B au CPL C, comme suit :

- 1) Phase d'appairage du CPL A ou B (voir le point 3)
- 2) Phase d'appairage du CPL C (voir le point 3)
- 3) Quand les voyants des 3 CPL apparaissent vert, l'appairage est terminé.



VOTRE INTERLOCUTEUR CONSEIL

