



KIT : 2 PRODUITS DANS LA MÊME BOÎTE

Les **GGM CPL200K** permettent de faire transiter en toute sécurité, grâce à un cryptage AES 128 bits, des données informatiques au travers de votre installation électrique.

Les **GGM CPL200K** permettent de déployer facilement des applications domestiques (voix, données et vidéos) en branchant les appareils à une prise électrique.

Débit 200 Mbps

Distance 200 mètres via
le câble électrique

CARACTÉRISTIQUES PRINCIPALES

- Norme Homeplug AV
- Co-existe avec le Homeplug 1.0
- Débit physique de 200 Mbps
- Adaptation et changement du canal de transmission dans des conditions difficiles
- Priorité basée sur le CSMA/CA
- Encryptage AES 128 bits
- Intégration de la QOS
- Supporte IGMP et le flux IPTV et VOIP
- Mode économie d'énergie en cas de non utilisation (mode veille)

CARACTÉRISTIQUES TECHNIQUES

SIGNAL CPL

Bande de fréquence	2-30Mhz
Modulation	OFDM (QAM8/16/64/256/1024, DBPSK, DQPSK, ROBO)
Débit physique	200Mbps
Tcp	Jusqu'à 65 Mbps en débit réel
Udp	Jusqu'à 90 Mbps en débit réel
Méthode d'accès	CSMA/CA

QOS

Priorité	4 niveaux de priorité
Vlans	8 niveaux de vlan

NOEUD

Adaptateurs	64 adaptateurs par ligne
Vlans	Jusqu'à 4 maîtres pour 252 esclaves répartis en 4 VLANS

IGPM

Igpm	Supporte IPv4/IGMPv1, v2, v3 snooping & IPv6 and MLDv1, v2 snooping
Adresse	Maximum 16 adresses source ou groupe de membres

PORT

Port Ethernet	1 port Ethernet RJ45 10/100
---------------	-----------------------------

DISTANCE

Distance	Câble électrique 200 m
----------	------------------------

ALIMENTATION

Alimentation 100-240 VAC 50/60Hz

CONSOMMATION

Consommation	3,5W Max, 1 W en mode veille
--------------	------------------------------

SYSTÈME D'EXPLOITATION

Windows	98SE, ME, NT, 2000, XP, Linux, Vista, Seven
---------	---

ENVIRONNEMENT

Température	0 ~ 40°C
Humidité	10 ~ 90% sans condensation

DIMENSIONS

105 x 56 x 45 mm

POIDS

180g

LEDS

Power	Verte
Link	Verte / Rouge, Indicateur de liaison
Ethernet	Vert

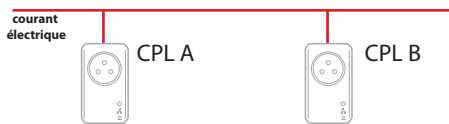
GARANTIE

1 an

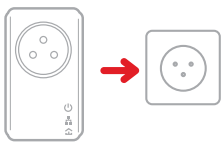
PROCÉDURE D'APPAIRAGE

Par défaut, les produits sont livrés appairés.

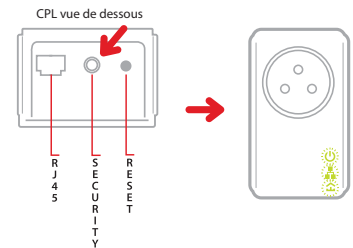
- 1 Avant de commencer la phase d'appairage, branchez les 2 CPL au réseau électrique



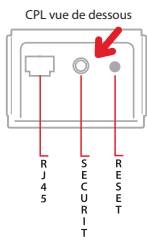
- 2 RÉINITIALISATION



Sur le CPL A, procédez à la phase de réinitialisation de l'adresse MAC. Pour cela, appuyez **10 secondes minimum** sur le bouton "Security" du CPL A. Tous les voyants se mettront alors à clignoter.

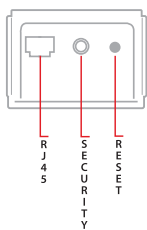


- 3 PHASE D'APPAIRAGE DU 1er CPL (CPL A)



Appuyez maintenant au **maximum 2 secondes** sur le bouton "Security" du CPL A, situé sous le CPL. Le voyant "Power" se met à clignoter "vert".

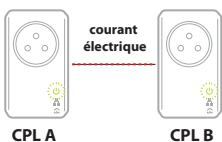
- 4 APPAIRAGE DU 2ème CPL (CPL B*)



Appuyez au **maximum 2 secondes** sur le bouton "Security" du CPL B. Le voyant "Power" se met à clignoter en "vert".

* Si le produit provient d'un autre fournisseur merci de suivre la procédure du fournisseur concerné.

- 5 RÉSULTAT DE L'APPAIRAGE



Lorsque les lumières des voyants "Power" s'immobilisent en couleur verte, la procédure d'appairage est terminée.

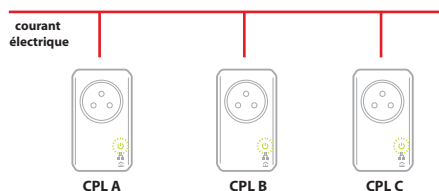
Remarque : Si le voyant "Power" s'allume en rouge : revenez à la phase de la procédure d'appairage.

OPTION : APPAIRAGE D'UN 3ème CPL (CPL C)

Avant de commencer la procédure d'appairage du 3ème CPL, branchez les 3 CPL au réseau électrique.

Appairez ensuite le CPL A ou B au CPL C, comme suit :

- 1) Phase d'appairage du CPL A ou B (voir le point 3)
- 2) Phase d'appairage du CPL C (voir le point 3)
- 3) Quand les voyants des 3 CPL apparaissent vert, l'appairage est terminé.



VOTRE INTERLOCUTEUR CONSEIL

