

PRISE CPL 500 MBPS GGM CPL500KPI



KIT : 2 PRODUITS DANS LA MÊME BOÎTE

Les **GGM CPL500KPI** permettent de faire transiter en toute sécurité, grâce à un cryptage AES 128 bits, des données informatiques au travers de votre installation électrique.

Les **GGM CPL500KPI** permettent de déployer facilement des applications domestiques (voix, données et vidéos). De plus, sa prise électrique intégrée filtrée, permet de brancher les appareils électriques sans dégrader les données transmises via les CPL.

CARACTÉRISTIQUES PRINCIPALES

- Norme Homeplug AV
- **Débit physique de 500 Mbps**
- Adaptation et changement du canal de transmission dans des conditions difficiles
- Priorité basée sur le CSMA/CA
- Encryptage AES 128 bits
- Intégration de la QOS
- Supporte IGMP et le flux IPTV
- Mode économie d'énergie en cas de non utilisation (mode veille)

Distance 200 mètres via le câble électrique

Débit 500 Mbps

Plug and Play

Prise de courant intégrée

CARACTÉRISTIQUES TECHNIQUES

SIGNAL CPL

Bande de fréquence	2-30Mhz
Modulation	OFDM (QAM8/16/64/256/1024, DBPSK, DQPSK, ROBO)
Débit physique	500Mbps
Tcp	Jusqu'à 95 Mbps en débit réel
Udp	Jusqu'à 120 Mbps en débit réel
Méthode d'accès	CSMA/CA

QOS

Priorité	4 niveaux de priorité
Vlans	8 niveaux de vlan

NOEUD

Adaptateurs	32 adaptateurs par ligne
-------------	--------------------------

IGPM

Igpm	Supporte IPv4/IGMPv1, v2, v3 snooping & IPv6 and MLDv1, v2 snooping
Adresse	Maximum 16 adresse source ou groupes de membres

PORT

Port Ethernet	1 port Ethernet RJ45 10/100
---------------	-----------------------------

DISTANCE

Distance	Câble électrique 200 m
----------	------------------------

ALIMENTATION

Alimentation 100-240 VAC 50/60Hz

CONSOMMATION

Consommation	3,5W Max, 1 W en mode veille
--------------	------------------------------

SYSTÈME D'EXPLOITATION

Windows	98SE, ME, NT, 2000, XP, Vista, Seven, Linux
---------	---

ENVIRONNEMENT

Température	0 ~ 40°C
Humidité	10 ~ 90% sans condensation

DIMENSIONS

105 x 56 x 45 mm

POIDS

210g

LEDS

Power	Verte
Link	Verte / Rouge, Indicateur de liaison
Ethernet	Vert

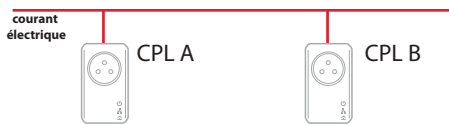
GARANTIE

1 an

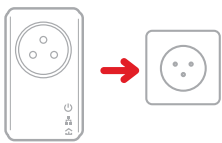
PROCÉDURE D'APPAIRAGE

Par défaut, les produits sont livrés appairés.

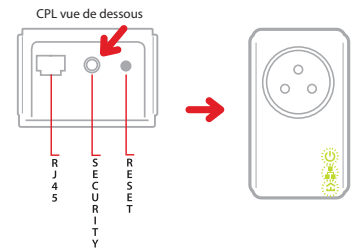
- 1** Avant de commencer la phase d'appairage, branchez les 2 CPL au réseau électrique



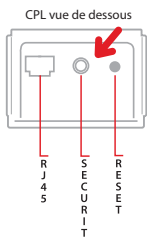
- 2** RÉINITIALISATION



Sur le CPL A, procédez à la phase de réinitialisation de l'adresse MAC. Pour cela, appuyez **10 secondes minimum** sur le bouton "Security" du CPL A. Tous les voyants se mettront alors à clignoter.

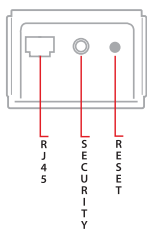


- 3** PHASE D'APPAIRAGE DU 1er CPL (CPL A)



Appuyez maintenant au **maximum 2 secondes** sur le bouton "Security" du CPL A, situé sous le CPL. Le voyant "Power" se met à clignoter "vert".

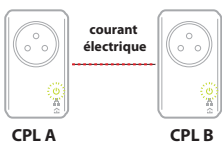
- 4** APPAIRAGE DU 2ème CPL (CPL B*)



Appuyez au **maximum 2 secondes** sur le bouton "Security" du CPL B. Le voyant "Power" se met à clignoter en "vert".

* Si le produit provient d'un autre fournisseur merci de suivre la procédure du fournisseur concerné.

- 5** RÉSULTAT DE L'APPAIRAGE



Lorsque les lumières des voyants "Power" s'immobilisent en couleur verte, la procédure d'appairage est terminée.

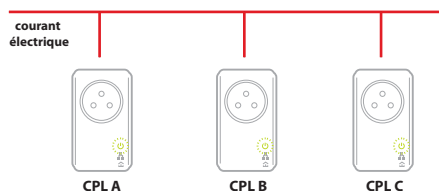
Remarque : Si le voyant "Power" s'allume en rouge : revenez à la phase de la procédure d'appairage.

OPTION : APPAIRAGE D'UN 3ème CPL (CPL C)

Avant de commencer la procédure d'appairage du 3ème CPL, branchez les 3 CPL au réseau électrique.

Appairez ensuite le CPL A ou B au CPL C, comme suit :

- 1) Phase d'appairage du CPL A ou B (voir le point 3)
- 2) Phase d'appairage du CPL C (voir le point 3)
- 3) Quand les voyants des 3 CPL apparaissent vert, l'appairage est terminé.



VOTRE INTERLOCUTEUR CONSEIL

