



CAMÉRA IP RESEAU FIXE - CCD



GGM CAMF16



Besoin d'un outil de vidéo professionnel ? La caméra IP **GGM CAMF16** sera la parfaite alliée de vos applications de sécurité vidéo. Caméra de type Ethernet, utilisation en intérieur ainsi qu'en extérieur via le caisson de protection adapté, elle se positionne facilement dans toutes vos architectures. Grâce à son objectif interchangeable, vous pouvez accroître l'angle de vision en utilisant un objectif plus puissant. Dotée d'un capteur d'image haute résolution «CDD», la **GGM CAMF16** ne rate aucun détail en enregistrement continu ainsi qu'en détection de mouvement.

Bâtie pour tous types d'architectures de vidéo-surveillance, faites le choix du professionnalisme IP en adoptant la **GGM CAMF16**.



Découvrez cette caméra en LIVE sur [CONECTIS.COM](http://conectis.com)

CLIQUEZ-ICI <http://showroom.conectis.com>

+ PRODUIT

CCD
1/4"

Capteur
1/4" CCD

MPEG
4

Compression
MPEG-4 matériel



Détection de
mouvement



Facile à installer
et à configurer



Logiciel de gestion
16 caméras inclus

FONCTIONNALITÉS

- Compression MPEG-4
- Bande passante ajustable
- Résolution vidéo max 640 x 480 pixels
- 3 fenêtres de détection de mouvement paramétrables
- Gestion du planning d'enregistrement
- Déclenchement d'action sur événement (e-mail, enregistrement vidéo, FTP...)
- 1 entrée/sortie
- 1 port Ethernet 10/100 Base-T
- Support DDNS
- Prise de photo
- Authentification personnalisée (Administrateur, invité)
- Serveur web intégré
- Objectif interchangeable
- Logiciel d'enregistrement audio/vidéo supportant 16 canaux inclus
- Utilisation en intérieur. Pour l'extérieur utiliser un caisson



CARACTÉRISTIQUES TECHNIQUES

GGM CAMF16

MODELE

GGM CAMF16

SYSTEMES

OS Windows 2000, Windows XP-HOME, Windows XP-PRO
Internet Explorer 5.0, 6.0, 7.0

Administration Serveur Web intégré

RESEAUX

LAN 1 port Ethernet Base-T/TX
10/100Mbps

Configuration IP Fixe, DHCP

Protocoles TCP/IP, HTTP, UDP, SMTP, FTP, UPnP, DHCP, DDNS, NTP, DNS

VIDEO

Capteur 1/4" couleur CCD

Compression MPEG-4 matériel

Format vidéo PAL (50Hz)

résolutions QCIF/CIF/4CIF

PAL/NTSC 25 images/s – 30 images/s

Résolution max 4CIF (10 im/s)

Photos JPEG

Iris Fixe

Sensibilité 1 Lux
Shutter(obturateur)1/50 to 1/100000 Sec

Focus Manuel
F 1.8, 6.0mm
AGC/AWB/AES

Objectif Monture CS

Zoom x4 digital
Fonction Miroir et renversé vidéo

Bande Passante : 64kbps ~ 1.2Mbps

CARACTERISTIQUES CAMÉRA

Détection de mouvement (3 fenêtres)
Envoi d'alerte e-mail / FTP sur détection

Gestion du planning des enregistrements hautement paramétrable

Exportation des vidéos au format AVI

Enregistrement en local et à distance
1 entrée : Max 12V DC 50mA
1 sortie : Max 24V DC / 125V AC 0.5A

Microphone omnidirectionnel (24Kbps)

Rapport S/N 60dB

Mise à jour Firmware

Architecture Caméra CPU Trimedia PNX1300

RAM 8MB SDRAM

ROM 2MB FLASH ROM

AUTHENTIFICATION

Utilisateur Création multi-utilisateurs
mot de passe

DIMENSIONS

Largeur 88.9 mm

Hauteur 57.2 mm

Profondeur 153 mm

Poids 222g

Couleur Gris claire/Gris Foncé

ENVIRONNEMENT

Température 0°C ~ 50°C (stockage)

Humidité 95% RH

ALIMENTATION

Adaptateur DC 12V, 1.5A

DIVERS

Logiciel d'enregistrement/management 16 caméras inclus

Logiciel paramétrage IP

Kit de montage mural fourni

Normes : CE – FCC

Caisson de protection compatible : GGM CAMCFEXT2 / GGM CAMCFEXT

OPTIONS :

Kit PoE :

GGM POEKIT (splitter + injecteur)

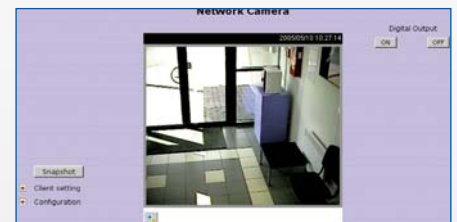
Système Infrarouge

GGM CAMIROBJ (infrarouge + objectif)

GGM CAMIRCANON (canon infrarouge 20 led/ERG8)

GARANTIE

2 ans



VOTRE INTERLOCUTEUR CONSEIL

