



## CAMÉRA IP RESEAU FIXE - MEGAPIXEL – PoE



### GGM CAMF17M



Découvrez cette caméra en LIVE sur [CONECTIS.COM](http://conectis.com)

CLIQUEZ-ICI

<http://showroom.conectis.com>

#### + PRODUIT

**CAPTEUR HD** Capteur 1/4" CMOS haute définition couleur 1.3 Mégapixel

**IP** Attribution d'adresse IP automatique

**MPEG 4 M JPEG** Compression Simultanée MPEG-4 / M-JPEG

**PoE natif**

**Logiciel de gestion 16 caméras inclus**

**Administration WEB en français**

Besoin d'un outil de vidéo professionnel avec une qualité d'image de 1.3 MEGAPIXEL haute définition jusqu'à 1280 x 1024 px ?

La caméra IP **GGM CAMF17M** sera la parfaite alliée de vos applications de sécurité vidéo. Caméra de type Ethernet, utilisation en intérieur ainsi qu'en extérieur via le caisson de protection adapté, elle se positionne facilement dans toutes vos architectures.

Grâce à son objectif interchangeable, vous pouvez accroître l'angle de vision en utilisant un objectif plus puissant. Dotée d'un capteur d'image MEGAPIXEL de haute résolution "CMOS", la **GGM CAMF17M** ne rate aucun détail en enregistrement continu ainsi qu'en détection de mouvement. Bâtie pour les architectures de vidéo-surveillances, faites le choix de la haute définition vidéo IP en adoptant la **GGM CAMF17M**.

#### FONCTIONNALITÉS

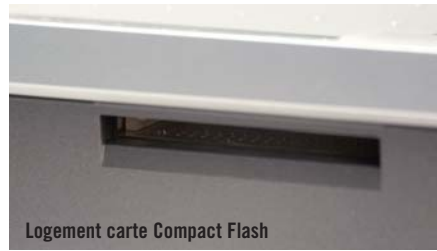
- Résolution vidéo max 1280 x 1024 pixels
- Compression MPEG-4 & M-JPEG
- PoE natif
- Double streaming vidéo en temps réel (ex : 25 im/s en LAN et 5 im/s en WAN)
- Bande passante ajustable
- Gestion affichage vidéo/image 3G\*
- 3 fenêtres de détection de mouvement paramétrables
- Gestion du planning d'enregistrement
- Déclenchement d'action sur événement (efmail, enregistrement vidéo, FTP...)
- 1 entrée/sortie
- 1 port Ethernet 10/100 BaseT
- Support DDNS
- Prise de photo
- Authentification personnalisée (Administrateur, invité)
- Serveur web intégré
- Objectif interchangeable
- Enregistrement des vidéos et images via mémoire CF (Compact Flash, non fournie)
- Logiciel d'enregistrement audio/vidéo supportant 16 canaux inclus

\* Se renseigner auprès de votre commercial pour connaître les conditions liées à l'installation



## CARACTÉRISTIQUES TECHNIQUES

## GGM CAMF17M



Logement carte Compact Flash

### MODELE

GGM CAMF17M

### SYSTEMES

**OS** Windows XP-HOME, Windows XP-PRO  
Internet Explorer 5.0, 6.0, 7.0

**Administration** Serveur Web intégré

### RESEAUX

**LAN** 1 port Ethernet Base-T/TX 10/100Mbps

**Configuration** IP Fixe, DHCP

**Protocoles** TCP/IP, HTTP, UDP, SMTP, FTP, UPnP, DHCP, DDNS, NTP, DNS

**PoE** Norme 802.3af

### VIDEO

**Capteur** 1.3 MEGAPIXEL couleur CMOS

**Compression** MPEG-4 & M-JPEG matériel

**Format vidéo** 50Hz

**Résolutions** QCIF/CIF/4CIF/PAL & MEGAPIXEL

**VGA** 640 x 480 (25 im/s)

**SXGA** 1280 x 1024 (8 im/s)

**Photos** JPEG

**Iris** Fixe

**Sensibilité** 1 Lux F2.0

**Focus** Manuel  
6.0mm, F2.0

**Objectif** Monture CS

**Zoom** x4 digital

**Angle de vue** 40°  
Fonction Miroir et renversé vidéo

**Bande Passante** 64kbps ~ 4Mbps

### CARACTERISTIQUES CAMÉRA

Détection de mouvement (3 fenêtres)

Envoi d'alerte e-mail / FTP sur détection

Gestion du planning des enregistrements hautement paramétrable

Exportation des vidéos au format AVI

Enregistrement en local et à distance

Microphone omnidirectionnel (24Kbps)

Rapport S/N 60dB

Mise à jour Firmware

Architecture Caméra CPU VTK-1000 SoC

**RAM** 64MB SDRAM

**ROM** 8MB FLASH ROM

### AUTHENTIFICATION

**Utilisateur** Création multi-utilisateur/mot de passe

### DIMENSIONS

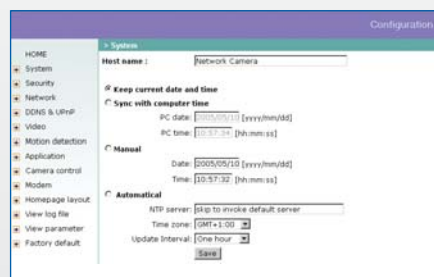
**Longueur** 126.4 mm

**Hauteur** 47.4 mm

**Largeur** 96.2 mm

**Poids** 276g

**Couleur** Gris/Noir



### ENVIRONNEMENT

**Température** 0°C ~ 50°C (stockage)

**Humidité** 95% RH

### ALIMENTATION

**Adaptateur** DC 12V, 1.5A

### DIVERS

Logiciel d'enregistrement/management  
16 caméras inclus

Logiciel paramétrage IP

Kit de montage mural fourni

Normes : CE - FCC

1 Câble RJ45

Compatible avec caisson de protection : GGM CAMCFEXT

### GARANTIE

2 ans



### VOTRE INTERLOCUTEUR CONSEIL

