

## CAMÉRA IP FIXE PoE JOUR/NUIT BALAYAGE PROGRESSIF GGM CAMF19



ALIMENTATION  
POE



CAPTEUR  
CCD



DÉTECTION DE  
MOUVEMENT



MANAGEMENT  
16 CAMÉRAS



FONCTION  
JOUR/NUIT



FONCTION  
MASQUE PRIVÉ



ASERVISSEMENT  
DC

Alimentation PoE

Capteur SONY CCD  
progressif 1/4"

Détection de mouvement

Logiciel de management  
16 caméras

Fonction Jour/Nuit

Masque privé

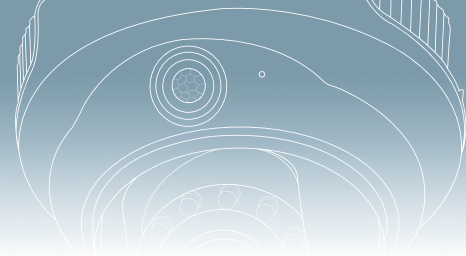
Aservissement DC

La caméra IP **GGM CAMF19** sera la parfaite alliée de vos applications de sécurité vidéo. Caméra Ethernet, utilisation en intérieur ainsi qu'en extérieur via le caisson de protection adapté, elle se positionne facilement dans toutes vos architectures. Son capteur CCD progressif SONY vous permet d'avoir une grande qualité d'image. Il vous sera ainsi plus facile de capturer les détails des vidéos réalisées.

### CARACTÉRISTIQUES PRINCIPALES

- Résolution 640 x 480 25 images par seconde
- Compression MPEG-4 & M-JPEG en simultanés
- Serveur web embarqué
- Authentification personnalisée (ACL)
- Bande passante ajustable
- Gestion affichage vidéo/image 3G\*
- Détection de mouvement 3 fenêtres paramétrables
- Déclenchement d'action sur événements (envoi de mail, FTP...)
- 1 Entrée / 1 sortie digitale
- Support DDNS
- Prise de photo
- Logiciel d'enregistrement 16 caméras inclus
- Objectif interchangeable
- Asservissement DC
- Pilotage avec connecteur RS485

\* Se renseigner auprès de votre commercial pour connaître les conditions liées à l'installation



## CARACTÉRISTIQUES TECHNIQUES

### SYSTÈMES

**Compatibilité** Windows XP-HOME, Windows XP-PRO  
Internet Explorer 5.0, 6.0, 7.0  
Mozilla Firefox avec plugin Quick Time

**Administration** Serveur Web intégré

### RÉSEAUX

**Ethernet** RJ-45 10/100Mbps

**Protocoles** TCP/IP, HTTP, UPnP, RTSP, RTP, RTCP, IGMP, SMTP, FTP, DHCP, NTP, DNS, DDNS, PPPOE

### VIDÉO

**Compression** MPEG-4 & M-JPEG

**Dual Streaming** Streaming MPEG-4 en TCP, UDP, HTTP  
Streaming multicanal en MPEG-4  
Streaming en MJPEG en HTTP  
Supporte la 3GPP  
Résolution max 640 x 480 30 fps

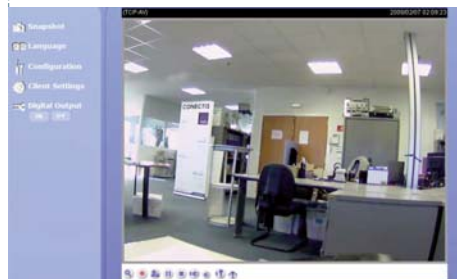
### IMAGE

Ajustement de la taille, de la qualité et du débit  
Effet miroir et retourné de l'image  
Balance de blanc automatique  
AGC, AWB, ES.  
Mode jour/nuit automatique ou manuel  
Supporte le masquage privé

### ENTRÉES / SORTIES

Connecteur I/O pour 1 entrée d'alarme et 1 sortie avec alimentation alternative :

- 1 - Sortie
- 2 - Entrée
- 3- Alimentation
- 4- Prise terre
- 5- AC 24V input
- 6- AC 24V input
- 7- RS-485-
- 8- RS-485+



### AUDIO

**Compression** Gsm-AMR : de 4.75kbps à 12.2kbps

**AAC** 16kbps à 128kbps

**Entrée** Microphone

**Micro** Intégré

**Sortie** Audio

Supporte 2 voix audio sur protocole SIP  
Commutateur manuel pour utiliser le micro intérieur ou extérieur

### CARACTÉRISTIQUES

Monture CS  
Vari focal de 2.9mm à 8.2mm  
Auto IRIS  
Correction IR  
Filtre IR Manuel/ Automatique pour la fonction Jour/Nuit

### ANGLE DE VUE

**Horizontal** 26.7° à 69°  
**Vertical** 20° à 51°

### SENSIBILITÉ

1 Lux F1.0

### AUTHENTIFICATION

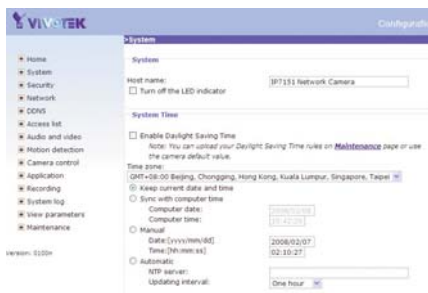
Authentification par identifiant et mot de passe  
Jusqu'à 10 connexions simultanées

### DIMENSIONS

**Longueur** 205.5 mm  
**Hauteur** 51.2 mm  
**Largeur** 82.1 mm

### POIDS

568 g



### ALIMENTATION

**Adaptateur** DC 12V, 1.5A  
**PoE** 802.3af

### LOGICIELS

Installation Wizard 2  
Logiciel d'enregistrement 16 caméras

### CONDITIONS DE FONCTIONNEMENT

**Température** 0° - 40°  
**Humidité** 20% - 80%

### CERTIFICATION

CE, CFF, C-Tick, LVD, MIC

### DIVERS

Enregistrement direct des vidéos par la caméra en MP4

### OPTIONS

**GGM CAMCFEXT** Caisson fixe

### GARANTIE

2 ans



### VOTRE INTERLOCUTEUR CONSEIL

