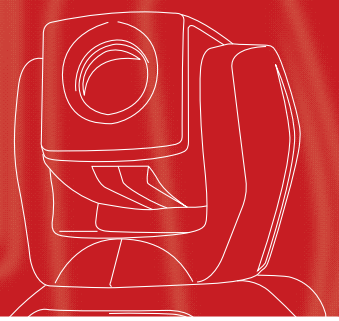


GIGAMEDIA

VIDEO PROTECTION



CAMERA IP POE INTERIEURE INFRAROUGE H264 2 MEGAPIXELS

GGM CAMF22RM



HD
ONVIF



CONFORME
Arrêté du 3 août 2007

PRODUIT

2MP 2 megapixels
(1600x1200 en 15 im/s)

ONVIF Compatible ONVIF

H264 H264

IR Infrarouge portée 15m

PIR Capteur PIR intégré

PoE (Norme 802.3af)

REC Fonction ePTZ et cropping

93° Angle de vue : 93°

La **GGM CAMF22RM** affiche une résolution 2 mégapixels, elle est conforme avec l'arrêté du 3 août 2007 portant sur les normes techniques en vidéosurveillance en France. Elle est particulièrement adaptée à la surveillance de larges espaces tels que les entrées d'immeubles, les aéroports, ou la vidéo protection nécessite une identification précise comme les visages humains.

La **GGM CAMF22RM** supporte les dernières avancées technologiques avec le H.264 qui réduit la taille des fichiers enregistrés de façon importante et permet une amélioration significative de la bande passante. Plusieurs fonctions sont embarquées comme le «ePTZ» (zoom dans l'image sur un point cible). Le «cropping» pour le cadrage dans l'image des zones «utiles» (zones enregistrées pour analyse et exploitation ultérieure). Cette dernière fonctionnalité réduit le besoin en bande passante généré par le poids des vidéos sur le réseau entre la caméra et l'enregistreur numérique.

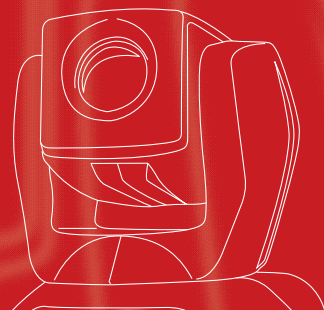
La **GGM CAMF22RM** est également pourvue d'un filtre amovible IR et d'un projecteur infrarouge d'une portée de 15 mètres. Ces fonctionnalités donnent une image optimale en mode nuit. Enfin la **GGM CAMF22RM** est équipée d'un capteur PIR (capteur passif) qui détecte les mouvements devant la caméra pour le déclenchement d'alarmes.

FONCTIONNALITÉS

- 2 Mégapixels (1600X 1200 en 15 im/s)
- MPEG-4 MJPEG H264 simultanés
- 25 im/s en 1280 x 720 (HD)
- Power over Ethernet (802.3af)
- Emplacement carte SD/SDHC
- Infrarouge portée 15m
- Dôme fixe 3 axes (réglable manuellement)
- Capteur 1/3.2" CMOS
- Système de passe câble intégré (pour installation mur ou plafond facile)

GIGAMEDIA

VIDEO PROTECTION



CARACTÉRISTIQUES TECHNIQUES

GGM CAMF22RM

SYSTÈME

Processeur TI DM 365 SOC
Flash 128Mb
RAM 256Mb
OS embarqué Linux 2.6

OBJECTIF

Vari focal 3~9mm auto-iris F1.2 (large)
F2.1 (tele)
Filtre IR automatique jour/nuit

ANGLE DE VUE

Horizontal 31.7°~93°
Vertical 23.8°~68.4°

OBTURATEUR

1/5 sec à 1/40 000 sec.

CAPTEUR

1/3" CMOS résolution 1600x 1200

ILLUMINATION MINIMUM

0 Lux/F1.2 (LEDs IR actives)
Illumination IR jusqu'à 15 mètres

VIDÉO

Compression H264 MJPEG MPEG-4
Streaming simultané
Streaming H264 sur UDP, TCP, HTTP et HTTPS
Streaming MPEG-4 sur UDP, TCP, HTTP, HTTPS
Streaming Multicast MPEG-4
Streaming MJPEG sur HTTP ou HTTPS
Supporte une adaptation du flux en fonction de l'activité
Supporte le Cropping pour une réduction de la bande passante
Supporte le ePTZ pour une recherche efficace
Supporte la connexion par mobile 3GPP

H264 Jusqu'à 25 im/s en 1280 x 720
Jusqu'à 15 im/s en 1600 x 1200

MPEG-4 Jusqu'à 25 im/s en 1280 x 720
Jusqu'à 15 im/s en 1600 x 1200

MJPEG Jusqu'à 25 im/s en 1280 x 720
Jusqu'à 15 im/s en 1600 x 1200

PARAMÈTRES IMAGE

Taille de l'image, qualité et débit ajustable
Heure date et texte intégré à l'image.
Fonction miroir et retourné
Configuration de la clarté, saturation, niveau de gris, balance des blancs et de l'exposition
AGC, AWB, AES
Planification manuel ou automatique

pour le mode jour/nuit
BLC
Supporte les masques privés

COMPRESSION

Micro omnidirectionnel intégré
GSM-AMR 4.75kbps à 12.2kbps. (Micro)
MPEG-4 AAC 16kbps à 128kbps (haut parleur)
G711 64kbps selection μ Law, A-Law
Interface Entrée pour micro externe.

SORTIE AUDIO

Supporte 2 voies audio via le protocole SIP
Supporte la fonction mute.

RÉSEAU

10/100 Ethernet RJ45
Protocoles IPV4, IPV6, TCP/IP, http, HTTPS, UPnP, RTSP/RTP/RTCP, IGMP, SMTP, FTP, DHCP, NTP, DNS, DDNS, PPPoE, CoS, QoS, SNMP, et 802.1X.

ALARMES ET GESTIONS DES ÉVÈNEMENTS

Triple fenêtre de détection de mouvement
Une entrée/sortie pour un capteur externe ou une alarme
Capteur PIR
Détection de détérioration
Notification d'évènements utilisant HTTP, SMTP, FTP
Enregistrement local au format MP4

STOCKAGE EMBARQUÉ

Slot SD/SDHC
Stockage de photos et de vidéos

SÉCURITÉ

Accès multi niveau avec nom d'utilisateur et mot de passe.
Filtrage d'adresse IP
Encryptage des données via HTTPS.
Authentification basée sur les ports 802.1X

UTILISATEURS

Jusqu'à 10 clients simultanés

DIMENSIONS

Diam 143mm x 106mm

POIDS

697g

LED

Indicateur status restauration du système.
Alimentation et indicateur du status

ALIMENTATION

12VDC
Consommation Max 6.5W
Compatible 802.3af PoE

CERTIFICATIONS

CE, LVD, FCC, VCCI, C-Tick
Température de fonctionnement :
0°C~+50°C
Humidité 90%. Sans condensation.

VISUALISATION

OS Windows 200/XP/Vista
Navigateur Firefox, Internet Explorer 6 ou supérieur
Mobile Application 3GPP
Real Player 10.5 ou supérieur
Quick time 6.5 ou supérieur

INSTALLATION, GESTION ET MAINTENANCE

Mécanisme à 3 axes pour montage facile sur plafond ou mur
Ajustement angle caméra : 350° PAN,
85° TILT 350° ROTATION

APPLICATION

Nous consulter

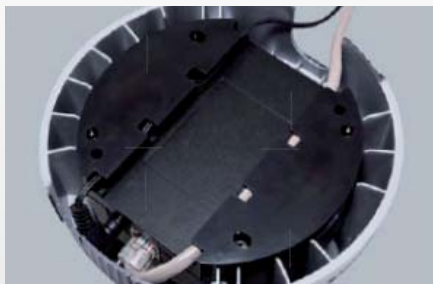
GARANTIE

2 ans

Capteur PIR

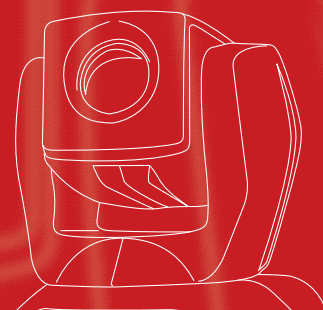


Passer câble (installation facilitée)



GIGAMEDIA

VIDEO PROTECTION



CARACTÉRISTIQUES TECHNIQUES

GGM CAMF22RM

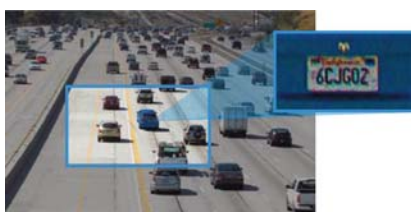
Cropping : Permet de réduire la bande passante en sélectionnant uniquement l'image utile.



Emplacement carte SD/SDHC :



ePTZ : Permet de rechercher dans une image l'information utile en zoomant et utilisant les avantages du mégapixel.



Arrêté du 3 août 2007

Selon l'arrêté du 3 août 2007 les caméras susceptibles de visualiser la voie publique ou lieux publics définis comme suit : "Lieux accessibles à tous, sans autorisation spéciale de quiconque" Type : **magasins, galeries marchandes, pompes à essence, péages routier, musées, agences bancaires ...**

Les caméras utilisées doivent impérativement posséder une résolution minimale vidéo de **4CIF 704x576 en 12 images/s minimum.**

Toutes les caméras GIGAMEDIA estampillées "**CONFORME ARRETE DU 3 AOUT 2007**" correspondent à 100% à ces critères. Le fait que les caméras disposent de ces caractéristiques techniques ne dispense par l'utilisateur de se renseigner auprès de nos commerciaux terrain CONECTIS/REXEL pour les déclaratifs à communiquer à la préfecture locale pour l'obtention de l'autorisation d'utilisation de son système de vidéosurveillance. Pour les installations de vidéosurveillance en lieux privés (**Ecole, chantier, maison, entrepôt, site industriel ...**) aucune autorisation ni point technique n'est requis.

VOTRE INTERLOCUTEUR CONSEIL

