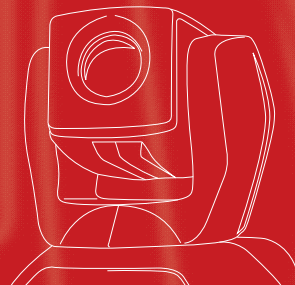


GIGAMEDIA

VIDEO PROTECTION



CAMERA IP POE IP66 INFRAROUGE 2 MEGAPIXELS H264

GGM CAMF23M



La caméra GIGAMEDIA **GGM CAMF23M** est une caméra PoE H264 2 millions de pixels développée pour une utilisation intensive en extérieur pour la surveillance de ville, parking ...

Sécurisée par une visserie anti-démontage et une bulle polycarbonate contre le vandalisme, la **GGM CAMF23M** est intégrée dans un bloc métal thermostaté ventilé offrant un indice de protection IP66 efficace dans des conditions météorologiques difficiles.

La **GGM CAMF23M** dispose d'un iris automatique pour un meilleur rendu aux changements de luminosité en extérieur. De plus la **GGM CAMF23M** intègre un filtre amovible IR (jour/nuit) et de projecteurs infrarouges qui optimisent son utilisation en mode nuit.

Le connecteur BNC intégré permet à la **GGM CAMF23M** d'être raccordée directement à un moniteur analogique portable pour faciliter l'installation. Autres fonctionnalités avancées de la **GGM CAMF23M** son objectif orientable sur 3 axes pour une installation flexible.

➕ PRODUIT

2MP 2 megapixels (1600 x 1200)

ONVIF Compatible ONVIF

H264 H264

 Infrarouge 20 m

IP66 Antivandal IP66

 PoE

 Fonction ePTZ et cropping

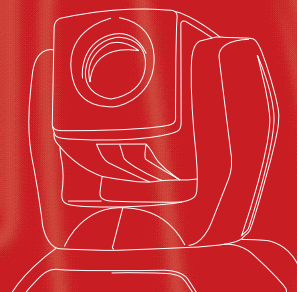
CARACTÉRISTIQUES

- 2 Mégapixels (1600 x 1200)
- MPEG-4 MJPEG H264 simultanés
- IP66 Antivandal caisson métal + bulle polycarbonate
- Thermostat et ventilation intégrés (alimentation via PoE)
- 25 images/seconde en 1280 x 720 (HD)
- 4 flux simultanés pour optimiser la bande passante
- Power over Ethernet 802.3af
- Emplacement carte SD/SDHC
- Infrarouge 20m
- Dôme fixe réglable sur 3 axes
- ePTZ
- Cropping
- Capteur 1/3" CMOS
- Visserie anti démontage
- Angle de vue horizontal : 93° (vari-focal 3 à 9 mm)
- Installation facile grâce au connecteur BNC pour sortie vers moniteur de contrôle



GIGAMEDA

VIDEO PROTECTION



CARACTÉRISTIQUES TECHNIQUES

SYSTÈME

Processeur TI DM 365 SOC
Flash : 128Mb
RAM : 256Mb
OS embarqué Linux 2.6

OBJECTIF

Vari focal 3~9mm auto-iris
Filtre IR automatique

ANGLE DE VUES

Horizontal 31,7° à 93°
Vertical 23,8° à 68,4°

OBTURATEUR

1/5 sec à 1/40 000 sec.

CAPTEUR

1/3" CMOS résolution 1600 x 1200

ILLUMINATION MINIMUM

0 Lux (LEDs IR actives)
Illumination IR jusque 20 mètres
18 LEDs

VIDÉO

Compression H264 MJPEG MPEG-4

Streaming simultanés :

Streaming H264 sur UDP, TCP, HTTP et HTTPS.
Streaming MPEG-4 sur UDP, TCP, HTTP, HTTPS.
Streaming Multicast MPEG-4.
Streaming MJPEG sur HTTP ou HTTPS.
Supporte une adaptation du flux en fonction de l'activité.

Supporte le Cropping pour une réduction de la bande passante.

Supporte le ePTZ pour une recherche efficace
Supporte la connexion par mobile 3GPP.

H264 Jusqu'à 25 ips en 1280 x 720

Jusqu'à 15 ips en 1600 x 1200

MPEG-4 Jusqu'à 25 ips en 1280 x 720

Jusqu'à 15 ips en 1600 x 1200

MJPEG Jusqu'à 25 ips en 1280 x 720

Jusqu'à 15 ips en 1600 x 1200

PARAMÈTRES IMAGE

Taille de l'image, qualité et débit ajustable
Heure date et texte intégré à l'image.

Fonction miroir et retourné

Configuration de la clarté, saturation, niveau de gris, balance des blancs et de l'exposition.

AGC, AWB, AES.

Planification manuel ou automatique pour le mode jour/nuit.

BLC

Supporte les masques privés.

COMPRESSION

GSM-AMR 4.75kbps à 12.2kbps. (Micro)
MPEG-4 AAC 16kbps à 128kbps (haut parleur)
G711 64kbps selection μ Law, A-Law

Interface Entrée pour micro externe.

SORTIE AUDIO

Supporte 2 voies audio via le protocole SIP
Supporte la fonction mute

RÉSEAU

10/100 Mbps Ethernet RJ45
Protocoles IPV4, IPV6, TCP/IP, http, HTTPS, UPnP, RTSP/RTP/RTCP, IGMP, SMTP, FTP, DHCP, NTP, DNS, DDNS, PPPoE, CoS, QoS, SNMP, et 802.1X.

ALARME ET GESTIONS DES ÉVÈNEMENTS

Triple fenêtre de détection de mouvement.
Une DI/DO pour une capteur externe ou alarme.
Détection de détérioration.
Notification d'évènements utilisant HTTP, SMTP, FTP.
Enregistrement local au format MP4.

STOCKAGE EMBARQUÉ

Slot SD/SDHC
Stockage de photos et de vidéos.

SÉCURITÉ

Accès multi niveau avec nom d'utilisateur et mot de passe.
Filtrage d'adresse IP
Encryptage des données via HTTPS.
Authentification basée sur les ports 802.1X.

UTILISATEURS

Jusqu'à 10 clients simultanés

GGM CAMF23M

DIMENSIONS

170mm x 133mm

POIDS

2,184 Kg

LED

Indicateur status restauration du système

ALIMENTATION

12VDC
24VAC
Conso. Max 3W
Max 9.9W (avec chauffage, ventilation et infrarouge)
Compatible 802.3af PoE

CAISSON

Métal et bulle polycarbonate
Antivandale
IP66

CERTIFICATIONS

CE, LVD, FCC, VCCI, C-Tick

ENVIRONNEMENT DE FONCTIONNEMENT

Température -20 ~50°C
Humidité 20~95%.

VISUALISATION

OS Microsoft windows 2000/XP/Vista
Navigateur Firefox, Internet explorer 6 ou supérieur.
Mobile application 3GPP
Real Player 10.5 ou supérieur
Quick time 6.5 ou supérieur

INSTALLATION, GESTION ET MAINTENANCE

Mécanisme à 3 axes pour montage facile sur plafond ou mur
Ajustement angle caméra : 350° PAN, 85° TILT
Connecteur BNC pour sortie vidéo
Interrupteur NTSC/PAL

APPLICATIONS

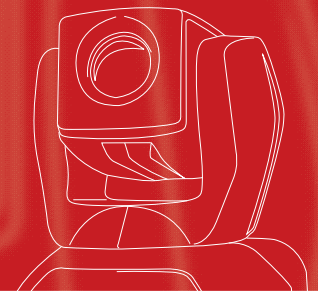
Nous consulter

GARANTIE

2 ans

GIGAMEDIA

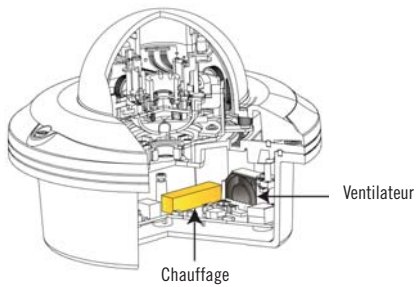
VIDEO PROTECTION



CARACTÉRISTIQUES TECHNIQUES

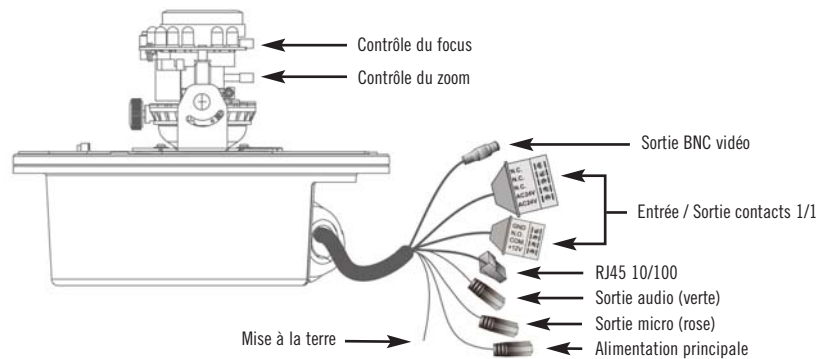
GGM CAMF23M

Découpe intérieur de la GGM CAMF23M



Température de fonctionnement : -20 à +50°C
 Quand la température extérieure atteint ou dépasse une température de 50°C le ventilateur se déclenche automatiquement.
 Quand la température descend en dessous de 0°C le ventilateur et le chauffage se mettent en marche simultanément.

Connexions GGM CAMF23M



Cropping : Permet de réduire la bande passante en sélectionnant uniquement l'image utile.



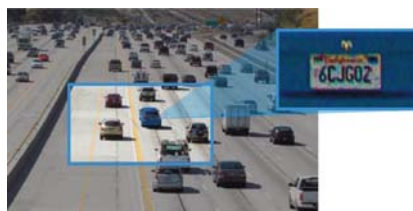
Montage :



Emplacement carte SD/SDHC :



ePTZ : Permet de rechercher dans une image l'information utile en zoomant et utilisant les avantages du mégapixel.



Arrêté du 3 août 2007

Selon l'arrêté du 3 août 2007 les caméras susceptibles de visualiser la voie publique ou lieux publics définis comme suit : "Lieux accessibles à tous, sans autorisation spéciale de quiconque" Type : **magasins, galeries marchandes, pompes à essence, péages routier, musées, agences bancaires ...**

Les caméras utilisées doivent impérativement posséder une résolution minimale vidéo de **4CIF 704x576 en 12 images/s minimum.**

Toutes les caméras GIGAMEDIA estampillées "**CONFORME ARRETE DU 3 AOUT 2007**" correspondent à 100% à ces critères. Le fait que les caméras disposent de ces caractéristiques techniques ne dispense par l'utilisateur de se renseigner auprès de nos commerciaux terrain CONECTIS/REXEL pour les déclaratifs à communiquer à la préfecture locale pour l'obtention de l'autorisation d'utilisation de son système de vidéosurveillance. Pour les installations de vidéosurveillance en lieux privés (**Ecole, chantier, maison, entrepôt, site industriel ...**) aucune autorisation ni point technique n'est requis.

VOTRE INTERLOCUTEUR CONSEIL

