

CAMÉRA IP FIXE POE JOUR/NUIT ZOOM 18X GGM CAMF25Z



ALIMENTATION
POE NATIF



ZOOM
X18



FONCTION
JOUR / NUIT



CAPTEUR
CCD



DÉTECTION
MOUVEMENT

Alimentation PoE natif

Zoom 18x
Resolution VGA

Jour / Nuit

Capteur 1/4 SONY CCD
progressif

Détection de mouvement
(3 fenêtres paramétrables)

Résolution max 640 x 480

La **GGM CAMF25Z** vous permet une surveillance de près comme de loin grâce à son zoom 18X. Son capteur SONY "CCD progressif" vous donnera des images de très grande qualité. Avec son filtre IR automatique vous pourrez installer cette caméra dans des zones à variations de lumière.

CARACTÉRISTIQUES PRINCIPALES

- Zoom 18X
- Angle de vue de 28° à 48° en horizontal
- Détection de mouvement
- Filtre IR automatique - mode jour/nuit
- Compression MJPEG et MPEG-4 simultanés
- Authentification personnalisée
- Alimentation PoE



CARACTÉRISTIQUES TECHNIQUES

MODÈLE

GGM CAMF25Z

SPÉCIFICATION

Capteur Sony CCD progressif 1/4» résolution VGA.
Distance focale 4.1mm ~ 73.8mm.
Ouverture F1.4 (wide) ~ F3.0 (tele).
Iris Auto/manual (F1.4 ~ F22).
Angle de vue 2.8° à 48°.
Vitesse obturateur 1/2 sec ~ 1/10000sec

SENSIBILITÉ

Jour 1.61 lux (F1.4 1/25s)
Nuit 0.38 lux (F1.4 1/25s filtre Infrarouge actif)

RÉSEAUX

Ethernet 10/100 Base T.
Protocoles UPnP, TCP/IP, http, SMTP, FTP, Telnet, NTP, DNS, DDNS, DHCP, PPPoE, RTCP, RTP, RTSP

VIDÉO

Compression MJPEG & MPEG-4
 Dual Streaming simultané
 Streaming MPEG-4 sur TCP, UDP, http
 Streaming multicast MPEG-4
 Streaming MJPEG sur HTTP
 Supporte le 3GPP

Resolution max 640 x 480

Débits 30 im/s en 640 x 480
 Ajustement de la taille de la qualité et du débit de l'image
 Effet renversé et miroir de l'image

Ajustement video AGC, AWB, AES.

ENTRÉES / SORTIES

Connecteur I/O pour 1 entrée d'alarme et 1 sortie avec alimentation alternative :

- 1 - Sortie
- 2 - entrée
- 3 - alimentation
- 4 - prise terre
- 5 - AC 24V input
- 6 - AC 24V input
- 7 - RS-485-
- 8 - RS-485+



AUDIO

Compression Gsm-AMR : de 4.75kbps à 12.2kbps
 MPEG-4 AAC : 16kbps ~ 128kbps.

Entrée Microphone externe

Microphone intégré
 Supporte 2 voix audio sur protocole SIP

AUTHENTIFICATION

Authentification par identifiant et mot de passe

DIMENSIONS

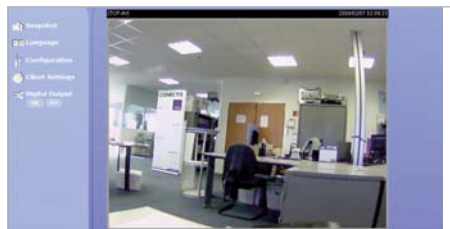
Longueur 147mm
Hauteur 85mm
Largeur 78mm

POIDS

824 g

ALIMENTATION

12VDC
 PoE(802.3 af) Power over Ethernet
 24V AC



COMPATIBILITÉ LOGICIELLE

Microsoft Windows 2000/XP/Vista.
 Internet explorer 6.x et supérieur.
 3GPP player.
 Real player 10.5 ou supérieur
 Quick Time 6.5 ou supérieur (pour l'utilisation avec vista)
 Packet Video Player3.0 ou supérieur.

LOGICIELS

Logiciel de management 16 caméras inclus.

CONDITIONS DE FONCTIONNEMENT

Température 0°~40°
Humidité 20%~80%

CERTIFICATION

CE, CFF, C-Tick, LVD, MIC

GARANTIE

2 ans.



VOTRE INTERLOCUTEUR CONSEIL

