

CAMERA IP POE IP67 INFRAROUGE 2 MEGAPIXEL

GGM CAMF28M



La caméra GIGAMEDIA **GGM CAMF28M** est une caméra haut de gamme 2 Mégapixel. Intégrée dans un seul bloc, elle est idéale pour la surveillance extérieure. Elle dispose d'une résolution élevée et répond parfaitement à l'arrêté du 3 août 2007.

La **GGM CAMF28M** est équipée d'un bloc moulé en métal protection IP67 et d'un pied de fixation mural dans lequel les câbles sont dissimulés. La **GGM CAMF28M** résiste aux conditions climatiques extrêmes (pluie, neige, poussière ...). Elle est pourvue d'une qualité d'image exceptionnelle, en résolution 1600x1200 pour ne manquer aucun détail.

Plusieurs fonctions sont embarquées dans cette caméra comme le «ePTZ» permettant de zoomer dans l'image sur un point cible sans avoir à bouger la caméra. Le «cropping» permet le cadrage dans l'image des zones «utiles» (zones importantes à enregistrer pour analyse et exploitation ultérieure). Cette dernière fonctionna-

lité réduit considérablement le besoin en bande passante généré par le poids des échanges des vidéos sur le réseau entre les caméras et l'enregistreur numérique.

Cette caméra tout en 1 embarque un projecteur infrarouge, un objectif auto-iris pour compenser les contrastes de lumière en environnement extérieur et optimiser ainsi le rendu d'image. La caméra **GGM CAMF28M** est idéale pour les installations de vidéosurveillance IP exigeantes en extérieur tels que les parkings, stations essence, entrées de bâtiments...

PRODUIT

2MP 2 megapixels

4 Pied de fixation intégré (câbles protégés)

IP67 Bloc métal moulé haute résistance IP 67

REC Fonction ePTZ

REC Masque privé

CARACTÉRISTIQUES

- Capteur CMOS 2 millions de pixels (1600 x 1200)
- Bloc métal + pied de fixation guide câbles inclus protection IP67 (couleur grise)
- Compressions simultanées MJPEG et MPEG4
- Infrarouge intégré portée effective 25m
- Objectif intégré auto-iris (vari-focal 3-9mm)
- Fonction Jour/nuit
- Angle de vue horizontal 93°
- Entrée + Sortie 1/1 pour alarme
- Alimentation PoE norme 802.3af
- Fonction masque privé intégrée
- Sensibilité lumineuse 0,1lux
- Slot libre SD CARD

GIGAMEDIA

PROFESSIONNEL



CARACTÉRISTIQUES TECHNIQUES

SYSTÈME

CPU Mozart 120 SoC
Flash : 16MB
RAM : 128MB + 128MB
OS embarqué Linux 2.6

OBJECTIF

Obj embarqué vari-focal f=3-9 mm AUTO-IRIS F1.2 (WIDE) F2.1 (TELE)
Filtre infrarouge amovible pour la fonction jour/nuit

ANGLE DE VUES

Horizontal 31,7° à 93°
Vertical 23,8° à 68,4°

VITESSE DE L'OBTURATEUR

1/5 sec à 1/40000 sec.

CAPTEUR

1/3" CMOS résolution 1600 x 1200

ILLUMINATION MINIMUM

0.1Lux /F1.2
0 Lux /F1.2 (Infrarouges allumés)

VIDÉO

Compression MJPEG et MPEG-4 (simultanée)

Streaming multiples :

- Streaming MPEG-4 sur UDP, TCP, http, HTTPS
- Streaming MPEG-4 en multicast
- Streaming MJPEG sur HTTP, HTTPS.

Supporte l'adaptation du changement des IPS pour une gestion dynamique de la bande passante.

Supporte le cropping pour l'économie de bande passante (recadrage pour enregistrer uniquement l'image utile)

Supporte le ePTZ (zoom dans l'image)

Supporte la connexion 3GPP

MPEG-4 jusqu'à 30 IPS à 800 x 600
jusqu'à 10 IPS à 1600 x 1200
MJPEG jusqu'à 30 IPS à 800 x 600
jusqu'à 15 IPS à 1600 x 1200

PARAMÈTRES IMAGE

Ajustement de la taille, de la qualité et du débit

Incrustation de texte et de l'heure dans l'image
Effet miroir et renversé
Configuration de la brillance, du contraste, de la saturation, de l'exposition et du niveau de bruit.
AGC, AWB, AES
Planification automatique et/ou manuelle du mode jour/nuit
BLC
Supporte le masque privatif

AUDIO

Compression GSM-AMR débit 4.75kbps à 12.2 kbps
MPEG-4 débit 16 kbps à 128 kbps

INTERFACE

Entrée pour micro externe
Sortie audio
Supporte 2 voix audio via protocole SIP
Supporte la fonction mute

RÉSEAU

RJ-45 Ethernet 10/100
Protocoles IPv4 IPv6 TCP/IP http HTTPS UPnP
RTSP/RTP/RTCP IGMP SMTP FTP DHCP NTP
DNS DDNS PPPoE Cos QoS SNMP et 802.1x

ALARME ET MANAGEMENT DES ÉVÈNEMENTS

Triple fenêtre de détection de mouvement
Détection de tentative d'obstruction (bombage déplacement caméra etc...)
Une entrée et une sortie digitale pour capteur extérieur ou alarme.

Notification d'évènement en utilisant les protocoles FTP, HTTP et SMTP.
Enregistrement local de fichiers MP4

STOCKAGE EMBARQUÉ

Emplacement carte SD/SDHC
Stockage de photos et de clips vidéo

SÉCURITÉ

Accès multi-utilisateurs avec protection par mot de passe.
Filtrage des adresses IP
Encryptage des données HTTPS
802.1x authentification basée sur les ports pour une protection du réseau.

GGM CAMF28M

UTILISATEURS

Connexions simultanées jusqu'à 10 clients

DIMENSIONS

83 x 210 mm

POIDS

1600g (pied inclus)

LED

Status et restauration du système

ALIMENTATION

12VDC
24VAC
Consommation Max 7W
Compatible PoE 802.3af

ENVELOPPE DE PROTECTION

Protection IP67 en métal (bloc métal de couleur grise)

CERTIFICATIONS

CE, LVD, FCC, VCCI, C-Tick

ENVIRONNEMENT DE FONCTIONNEMENT

Température -20 ~50°C
Humidité 90% sans condensation

COMPATIBILITÉ

OS Microsoft windows 2000/XP/Vista
Navigateur Firefox, Internet explorer 6 ou supérieur.
Téléphone lecteur 3GPP
Real Player 10.5 ou supérieur
Quick time 6.5 ou supérieur

APPLICATION

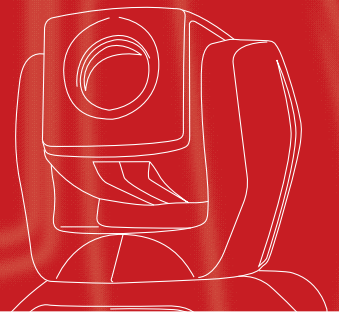
SDK disponible

COMPATIBILITÉS

GGM NVR4250G, NVR 8500G, NVR16CAM, NVR20CAM, NVR40CAM (janvier 2010)
Logiciel Aimetis (se renseigner)
Logiciel GGM SOFTIPxx (se renseigner)

GARANTIE

2 ans



CARACTÉRISTIQUES TECHNIQUES

GGM CAMF28M

Pied de fixation intégré avec système de « passe câble »

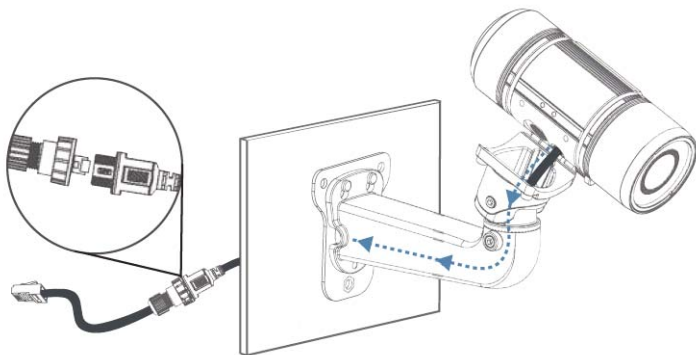


Image haute définition de 2 millions de pixels format 1600x1200



Emplacement SD Card disponible



Fonction cropping



Arrêté du 3 août 2007

Selon l'arrêté du 3 août 2007 les caméras susceptibles de visualiser la voie publique ou lieux publics définis comme suit : "Lieux accessibles à tous, sans autorisation spéciale de quiconque" Type : **magasins, galeries marchandes, pompes à essence, péages routier, musées, agences bancaires ...**

Les caméras utilisées doivent impérativement posséder une résolution minimale vidéo de **4CIF 704x576 en 12 images/s minimum.**

Toutes les caméras GIGAMEDIA estampillées "**CONFORME ARRETE DU 3 AOUT 2007**" correspondent à 100% à ces critères. Le fait que les caméras disposent de ces caractéristiques techniques ne dispense par l'utilisateur de se renseigner auprès de nos commerciaux terrain CONECTIS/REXEL pour les déclaratifs à communiquer à la préfecture locale pour l'obtention de l'autorisation d'utilisation de son système de vidéosurveillance. Pour les installations de vidéosurveillance en lieux privés (**Ecole, chantier, maison, entrepôt, site industriel ...**) aucune autorisation ni point technique n'est requis.

Vous pouvez également commander notre "PACK" 2 autocollants + afficheur extérieure vidéosurveillance obligatoire dans les lieux publics mais également privés. Pack disponible sous la référence **GGM CAMSTICKER**

VOTRE INTERLOCUTEUR CONSEIL

