



## CAMÉRA IP RESEAU - POE - ROTATIVE



### GGM CAMP12



La caméra réseau **GGM CAMP12** est une caméra réseau mobile, autorisant le mouvement de rotation horizontal et vertical. Grâce au système de détection de mouvement intégré, elle devient un outil professionnel pour la mise en place d'une sécurité optimale.


La caméra réseau **GGM CAMP12** délivre des images JPEG et des flux vidéo de haute qualité au format M-JPEG. Facile à configurer, elle est opérationnelle en quelques minutes. Fonctionnelle, branchée directement sur un réseau IP, son serveur Web intégré autorise un accès distant en temps réel, depuis un PC.


#### + PRODUIT

**PoE** Caméra IP  
PoE natif

**300°**  
120°  
300° horizontale  
120° verticale

 Détection de mouvement

 Facile à installer et à configurer

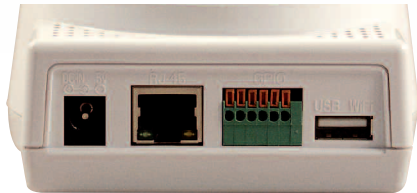
 Logiciel de gestion  
16 caméras inclus

#### FONCTIONNALITÉS

- 1port Ethernet Base-T/TX 10/100Mbps
- PoE intégré (standard 802.3af)
- Pilotage motorisé
- Logiciel d'enregistrement audio/vidéo supportant 16 canaux inclus
- Serveur web intégré
- 1fenêtre de détection de mouvement paramétrable
- Déclenchement d'action sur événement (e-mail, enregistrement vidéo, alerte FTP, fenêtre PoPUP)
- Gestion du planning d'enregistrement
- Enregistrement vidéo au format AVI et Audio en PCM
- Possibilité de contrôler à distance un capteur et une alarme (GPIO in/out)
- 6 préselections mémorisables
- Résolution vidéo 640 x 480 pixels



## CARACTÉRISTIQUES TECHNIQUES



GGM CAMP12

### MODELE

GGM CAMP12

### SYSTEMES

**OS** Windows 98 / ME / NT / 2000 / XP / 2003  
**Administration** Serveur Web intégré

### RESEAUX

**LAN** 1 port Ethernet Base-T/TX  
10/100Mbps  
**Configuration** IPFixe, DHCP  
**Protocoles** TCP/IP, HTTP, UDP,SMTP, FTP, PPPoE,UPnP,DHCP, DDNS

### VIDEO

**Compression** M-JPEG (basse, moyenneet haute qualité)  
**Format vidéo** PAL  
**5 formats de résolution :** 160x120 / 176x144 / 352x288 / 320x240 / 640x480 25 images/s  
**Résolution max :** 640x480 pixels  
**Iris automatique**  
**Sensibilité** 3 Lux  
F1.8, f 6.0mm  
Image mode interieur/exterieur

### CARACTERISTIQUES CAMÉRA

Capteur couleur CMOS 1/4" (OV SENSOR)  
 Rotation 300°Horizontale et 120°Verticale  
 Détection de mouvement  
 Envoi d'alerte e-mail / FTP sur détection 6 préselections mémorisables  
 Prise de photo  
 GPIO 1 entrée/sortie  
 Microphone omnidirectionnel (44.1Khz)  
 Rapport S/N 96dB  
 Mise à jour Firmware

### AUTHENTIFICATION

**Utilisateur** Création multi-utilisateur/mot de passe

### INTERFACE USB WiFi (802.11 b/g)

**Option :** possibilité de rendre WiFi la GGM CAMP12 avec une clé USB WiFi intégrant un chipset ZYDAS

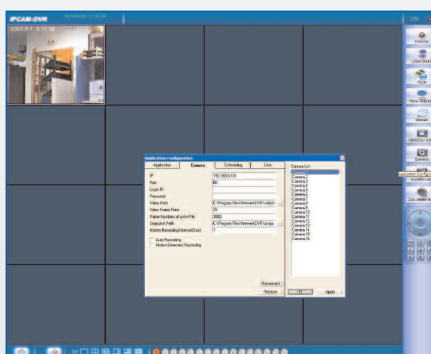
### DIMENSION

**Largeur** 110 mm  
**Hauteur** 121 mm  
**Profondeur** 95 mm  
**Couleur** Blanche

### ENVIRONNEMENT

**Temperature fonctionnement** 5°C ~ 42°C  
**Temperature stockage** -25°C ~ 52°C  
**Humidité** 5% ~ 95%

Logiciel propriétaire. Non compatible avec les autres caméras GIGAMEDIA.



## GGM CAMP12

### ALIMENTATION

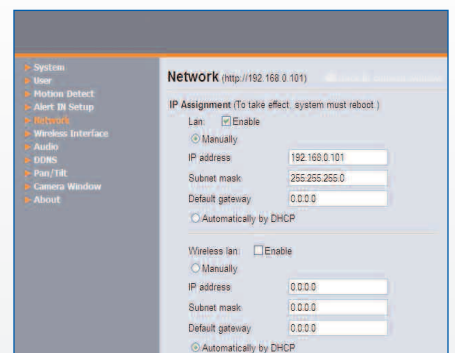
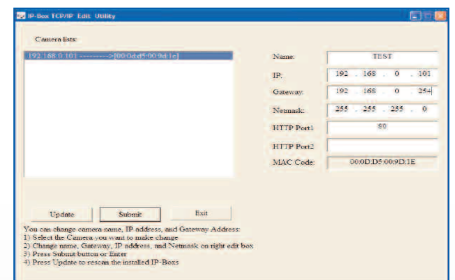
PoE intégré (802.3af)  
 6.5w (1300mAx5v)  
 Adaptateur DC 5V, 2A

### DIVERS

Logiciel d'enregistrement / management 16 caméras  
 Logiciel paramétrage IP  
 Kit de montage mural fourni

### GARANTIE

2 ans



### VOTRE INTERLOCUTEUR CONSEIL