



CAMÉRA DÔME RÉSEAU IP



GGM CAMP27E



Découvrez cette caméra en LIVE sur [CONNECTIS.COM](http://conectis.com)

CLIQUEZ-ICI


<http://showroom.conectis.com>

+ PRODUIT

ZOOM
27x Zoom optique
27x

ROTATION
360° horizontale
90° verticale

MPEG
4 Compression
Matérielle MPEG-4

 Patrouille / balayage
en continu

 Caisson de protection
Anti vandale

 Logiciel de management
16 caméras inclus
interface en français

La caméra réseau **GGM CAMP27E** est une caméra dôme réseau IP professionnelle. Elle est tout spécialement conçue pour les applications de surveillance exigeantes et à distance.

La **GGM CAMP27E** délivre des images vidéo au format MPEG-4 de grande qualité 24H/24 et permet un contrôle de la rotation (verticale/horizontale) ainsi que le zoom au travers d'une connexion au réseau IP locale ou distante. Elle possède un objectif autofocus à zoom optique de 27x et un zoom numérique de 10x ainsi qu'un capteur SONY Super HAD CCD afin d'obtenir une haute définition vidéo. Outil répondant aux plus exigeants, elle intègre un logiciel d'administration puissant avec des caractéristiques poussées pour des applications de sécurité professionnelles.

FONCTIONNALITÉS

- Capteur "SONY" Super HAD CCD
- Zoom optique 27x + zoom numérique 10x
- Pilotage motorisé 360° horizontale / 90° verticale (360° rotation en continu)
- Résolution vidéo PAL 720 x 576 pixels
- Day/Night (Filtre IR - B/W)
- 2 ports Ethernet 10/100 LAN/WAN
- 3 fenêtres de détection de mouvements paramétrables
- Enregistrement vidéo hautement paramétrable
- Gestion du planning d'enregistrement
- Déclenchement d'actions sur événement (e-mail, enregistrement vidéo, alerte mail,...)
- 32 présélections mémorisables
- Patrouille / balayage vidéo en continue (8 positions)
- 1 entrée/sortie (RS485) + 1 sortie vidéo BNC
- Support DDNS / PPPoE
- Prise de photo
- Authentification personnalisée (administrateur, invité)
- Administration à distance
- Serveur web intégré
- Logiciel d'enregistrement audio/vidéo supportant 16 canaux inclus [interface française]



CARACTÉRISTIQUES TECHNIQUES

GGM CAMP27E

MODELE

GGM CAMP27E

SYSTEMES

OS Windows XP (SP2)
Windows 2000 (SP4)
Windows 2003
Internet Explorer 6.0 ou supérieur

RESEAUX

LAN/WAN 2 ports Ethernet Base-T 10/100Mbps (RJ45)

Adressage IP IP Fixe, DHCP

Protocoles TCP/IP, MULTICAST, HTTP, UDP, SMTP, FTP, RTP, RTSP, DDNS, PPPoE, DHCP, QoS (L3)

Bande passante 28Kb/s ~ 3Mb/s

VIDEO

Capteur SONY Super HAD CCD (1/4")

Compression MPEG-4 ASP

Formats PAL / NTSC

Résolutions 176x144 (QCIF) - 352x288 (CIF) - 720x576 (D1) 25 images/s (PAL)

Contrôle ActiveX

OPTIQUE / CAMERA

Focal 3.25 ~ 88 mm

Zoom 27x Optique
+ 10x Numérique

Ouverture F1.5 (Wide) ~ F3.6 (Tele)

Angle 82.3° (Wide) ~ 3.43° (Tele)

Zoom speed 13 sec

Day / Night Filtre IR (noir/blanc)

Obturbateur 1/50 ~ 1/100000 sec (Electronique / PAL)
1/125 ~ 1/10000 sec (Fixe PAL)

Blc On/Off

Iris Auto/Manuel

Focus Auto/Manuel

Rotation 360° horizontale / Endless
90° verticale

Rotation speed 0.5° ~ 55° sec

Sensibilité lumineuse 0,1 lux : Noir / Blanc - 1 lux : couleur

ENVIRONNEMENT

Température

fonctionnement : 5°C ~ 40°C

de stockage : -20°C ~ 50°C

Alimentation 220V

Puissance 52 W

DIVERS

BNC 1 sortie vidéo (cvbs, 75 ohms)

RESET Logiciel + hardware

AUTHENTIFICATION

Administrateur / invité - Sécurité Login / Mot de passe

DIMENSIONS

Diamètre dôme 246 mm

Largeur 110 mm

Hauteur caméra + bras 376.5 mm

Hauteur socle 60 mm

Profondeur 490 mm

Poids total 9.35 Kg

Couleur Blanche

Dôme fumé

COMPATIBILITE

Non compatible avec le logiciel des caméras :
GGM CAMP12 / CAMP13 / F10 / F11 / F14 / W06 / F16 / W08 / F07 / W07 / P20

Serveur de stockage recommandé : GGM NAS500

INCLUS

Logiciel d'enregistrement/management 16 caméras

Logiciel paramétrage IP

Logiciel d'accès distant

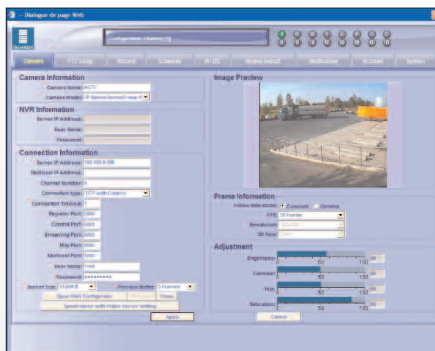
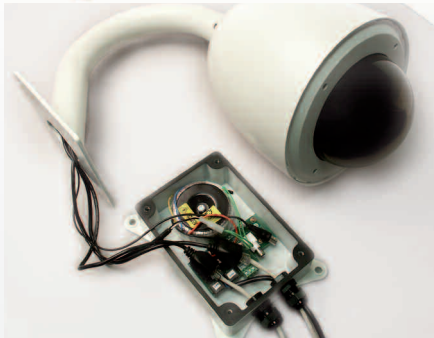
Kit de montage « mural »

Kit de montage « Mât »

Non compatible PoE

GARANTIE

1 an



VOTRE INTERLOCUTEUR CONSEIL

