



## CAMERA IP DÔME – 360° - INTERNE



### GGM CAMP27i



Découvrez cette caméra en LIVE sur [CONNECTIS.COM](http://conectis.com)

CLIQUEZ-ICI


<http://showroom.conectis.com>

#### ➕ PRODUIT

**ZOOM**  
**27x** Zoom optique  
27x

**ROTATION**  
360° horizontale  
90° verticale

 Détection de mouvement

 Facile à installer et à configurer

 Logiciel de management  
**16 caméras inclus**  
**interface en français**

 Caisson de protection  
Anti-Poussière

La caméra réseau **GGM CAMP27i** est une caméra dôme réseau IP professionnelle. Elle est tout spécialement conçue pour les applications de surveillance exigeantes et à distance.

La **GGM CAMP27i** délivre des images vidéo au format MPEG-4 de grande qualité 24H/24 et permet un contrôle de la rotation (verticale/horizontale) ainsi que le zoom au travers d'une connexion au réseau IP locale ou distante. Elle possède un objectif autofocus à zoom optique de 27x et un zoom numérique de 10x ainsi qu'un capteur SONY Super HAD CCD afin d'obtenir une haute définition vidéo. Outil répondant aux plus exigeants, elle intègre un logiciel d'administration puissant avec des caractéristiques poussées pour des applications de sécurité professionnelles.

#### FONCTIONNALITÉS

- Capteur "SONY" Super HAD CCD
- Zoom optique 27x + zoom numérique 10x
- Pilotage motorisé 360° horizontale / 90° verticale (360° rotation en continu)
- Résolution vidéo PAL 720 x 576 pixels
- Day/Night (Filtre IR - B/W)
- 2 ports Ethernet 10/100 LAN/WAN
- 3 fenêtres de détection de mouvement paramétrables
- Enregistrement vidéo hautement paramétrable
- Gestion du planning d'enregistrement
- Déclenchement d'actions sur événements (e-mail, enregistrement vidéo, alerte mail,...)
- 32 présélections mémorisables
- Patrouille / balayage vidéo en continu (8 positions)
- 1 entrée/sortie (RS485) + 1 sortie BNC
- Support DDNS / PPPoE
- Prise de photo
- Authentification personnalisée (administrateur, invité)
- Administration à distance
- Serveur web intégré
- Logiciel d'enregistrement audio/vidéo supportant 16 canaux inclus



## CARACTÉRISTIQUES TECHNIQUES

## GGM CAMP27i

### MODELE

**GGM CAMP27i**

### SYSTEMES

**OS** Windows XP (SP2)  
Windows 2000 (SP4)  
Windows 2003  
Internet Explorer 6.0, 7.0

### RESEAUX

**LAN/WAN** 2 ports Ethernet Base-T 10/100Mbps (RJ45)  
**Adressage IP** IP Fixe, DHCP  
**Protocoles** TCP/IP, MULTICAST, HTTP, UDP, SMTP, FTP, RTP, RTSP, DDNS, PPPoE, DHCP, QoS (L3)  
**Bande passante** 28Kb/s ~ 3Mb/s

### VIDEO

**Capteur** SONY Super HAD CCD (1/4")  
**Compression** MPEG-4 ASP  
**Formats** PAL / NTSC  
**Résolutions** 176x144 (QCIF) - 352x288 (CIF) - 720x576 (D1) 25 images/s (PAL)  
**Contrôle** ActiveX

### OPTIQUE / CAMERA

**Focal** 3.25 ~ 88 mm  
**Zoom** 27x Optique  
+ 10x Numérique  
**Ouverture** F1.5 (Wide) ~ F3.6 (Tele)  
**Angle** 82.3° (Wide) ~ 3.43° (Tele)  
**Zoom speed** 13 sec  
**Day / Night** Filtre IR (noir/blanc)  
**Obturbateur** 1/50 ~ 1/100000 sec (Electronique / PAL)  
**PAL** 1/125 ~ 1/10000 sec (Fixe PAL)  
**Blc** On/Off  
**Iris** Auto/Manuel  
**Focus** Auto/Manuel  
**Rotation** 360° horizontale / Endless  
90° verticale  
**Rotation speed** 0.5° ~ 55° sec  
**Sensibilité lumineuse** 0,1 lux : Noir/Blanc - 1 lux : couleur

### ENVIRONNEMENT

**Température**  
fonctionnement : 5°C ~ 40°C  
de stockage : -20°C ~ 50°C  
**Alimentation** 220V  
**Puissance** 52 W

### DIVERS

**BNC** 1 sortie vidéo (cvbs, 75 ohms)  
**RESET** Logiciel + hardware

### AUTHENTIFICATION

Administrateur / invité / Sécurité Login / Mot de passe

### DIMENSIONS

**Diamètre dôme** 166 mm  
**Hauteur dôme** 216 mm  
**Poids total** 2.25 Kg  
**Couleur** Blanche  
**Dôme** fumé

### COMPATIBILITE

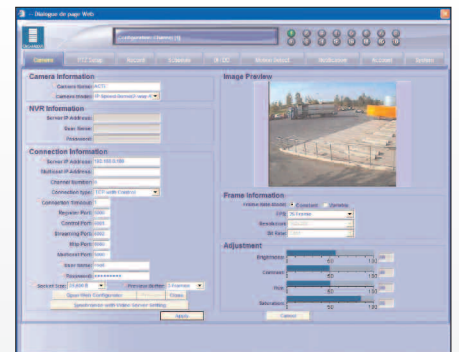
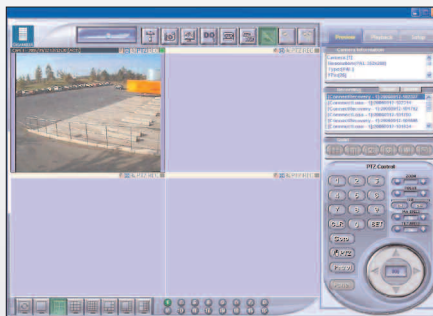
Non compatible avec le logiciel des caméras :  
GGM CAMP12 / CAMP13 / F10 / F11 / F14 / W06 / F16 / WP08 / F07 / W07 / P20  
**Serveur de stockage recommandé** : GGM NAS500

### INCLUS

Logiciel d'enregistrement/management 16 caméras  
Logiciel paramétrage IP  
Logiciel d'accès distant  
Kit de montage «mural»  
Kit de montage «Plafond»  
Non compatible PoE

### GARANTIE

1 an



### VOTRE INTERLOCUTEUR CONSEIL

