

CAMÉRA IP RÉSEAU WIFI – CMOS GGM CAMW07



CMOS

CAPTEUR
CCD



DÉTECTION DE
MOUVEMENT



WI-FI
54MBPS



FACILE À
INSTALLER &
CONFIGURER



MANAGEMENT
16 CAMÉRAS

Capteur CMOS
de haute définition

Compression
MPEG-4 matérielle

Détection de mouvement

Wi-Fi 54 Mbps

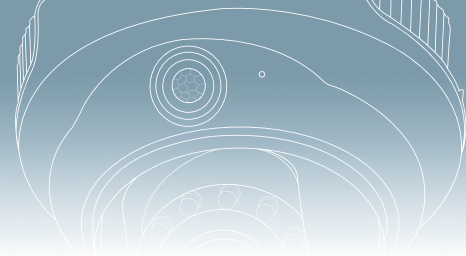
Facile à installer
et à configurer

Logiciel de gestion
16 caméras inclus

Concentré de hautes technologies, la caméra IP **GGM CAMW07** est l'outil à utiliser dans toutes architectures ayant besoin de vidéo à distance et de vidéosurveillance. WiFi intégré directement à la caméra, permet de placer celle-ci dans tous types d'environnements informatiques. Sa taille compacte, ses nombreuses options (détection de mouvement, accès distant, e-mail...) ainsi que sa haute résolution en VGA, donneront une entière satisfaction à tous vos projets. La caméra IP réseau **GGM CAMW07** se positionne en intérieure et dispose d'un kit de fixation murale. Professionnelle de haute technicité et dotée d'un prix attractif fait de cette caméra un atout privilégié pour tous les budgets.

CARACTÉRISTIQUES PRINCIPALES

- Compression MPEG-4
- Wi-Fi 54Mbps
- Bande passante ajustable
- Haute qualité d'image en VGA
- Résolution vidéo max 640 x 480 pixels (25 im/s)
- 3 fenêtres de détection de mouvement paramétrable
- Gestion du planning d'enregistrement
- Déclenchement d'actions sur événements (e-mail, enregistrement vidéo, FTP...)
- 1 port Ethernet 10/100 Base-T
- Support DDNS
- Prise de photo
- Authentification personnalisée (Administrateur, invité)
- Serveur web intégré
- Taille compacte
- Logiciel d'enregistrement audio/vidéo supportant 16 canaux inclus

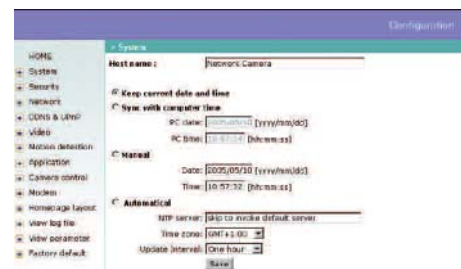


CARACTÉRISTIQUES TECHNIQUES

SYSTÈMES	
OS	Windows 2000, Windows XP-HOME, Windows XP-PRO Internet Explorer 5.0, 6.0, 7.0
Administration	Serveur Web intégré
RÉSEAUX	
LAN	1 port Ethernet Base-T/TX 10/100Mbps
Configuration	IP Fixe, DHCP
Protocoles	TCP/IP, HTTP, UDP, SMTP, FTP, UPnP, DHCP, DDNS, NTP, DNS, RTP/RTSP/RTCP, PPPoE
WiFi	802.11g – 54Mbps – [Mode Ad Hoc et Infrastructure]
VIDÉO	
Capteur	1/4" CMOS (haute densité)
Compression	MPEG-4 matérielle
Format vidéo	PAL (50Hz), NTSC (60Hz)
Résolutions	QCIF/CIF/4CIF
PAL/NTSC	25 images/s – 30 images/s
Résolution max	4CIF (25 im/s) VGA (640 x 480)
Photos	JPEG
Iris	Automatique
Sensibilité	1.5 Lux
Obturateur	1/60 à 1/15000 Sec
Focus	Manuel F 2, 4.0mm AGC/AWB/AES Zoom x4 digital Fonction Miroir et renverse vidéo
Bande Passante	20kbps – 4Mbps

CARACTÉRISTIQUES CAMÉRA	
	Détection de mouvements (3 fenêtres) Envoi d'alerte e-mail / FTP sur détection Gestion du planning des enregistrements hautement paramétrable Exportation des vidéos en AVI Gestion des quotas HDD Enregistrement vidéo à distance Microphone omnidirectionnel (50-16000Hz) Rapport S/N 60dB Mise à jour Firmware Architecture Caméra
RAM	32MB SDRAM
ROM	4MB FLASH ROM
AUTHENTIFICATION	
Utilisateur	Création multi-utilisateurs / mot de passe
DIMENSIONS	
Largeur	105.7 mm
Hauteur	77.2 mm
Profondeur	34.8 mm
Poids	170g
Couleur	Gris claire / Blanc nacré
CONDITIONS DE FONCTIONNEMENT	
Température	0°C – 50°C (stockage)
Humidité	95% RH

ALIMENTATION	
	Adaptateur DC 5V, 2A
DIVERS	
	Logiciel d'enregistrement / management 16 caméras fourni Logiciel paramétrage IP Kit de montage mural fourni
Normes	CE – FCC
GARANTIE	
	2 ans



VOTRE INTERLOCUTEUR CONSEIL