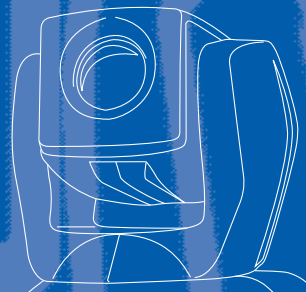




CAMÉRA IP RESEAU ROTATIVE - ZOOM 10x - WIFI



GGM CAMWP13



La caméra réseau GGM CAMWP13 est une caméra réseau mobile, autorisant un zoom optique 10x ainsi que les mouvements de rotation horizontale et verticale.

Cet outil de surveillance puissant offre une image vidéo extrêmement précise et un son de haute qualité.

La position de la caméra peut être contrôlée par le réseau ou grâce à une télécommande infrarouge fournie. Ce produit est idéal pour une surveillance professionnelle couvrant un périmètre important et accessible aussi bien localement qu'à distance.

➕ PRODUIT

CAPTEUR CCD Capteur CCD de haute définition

MPEG-4 Compression MPEG-4 matérielle



Détection de mouvement

ZOOM X 10 Zoom optique 10x



Logiciel de gestion 16 caméras inclus



Rotation 270°

FONCTIONNALITÉS

- Compression MPEG4 et MJPEG matérielle hautement configurable.
- Pilotage motorisé.
- Trois fenêtres de détection de mouvement paramétrables.
- Déclenchement d'actions sur événement (enregistrement, envoi d'e-mails).
- Possibilité de contrôler à distance un capteur et une alarme.
- Logiciel d'enregistrement audio/vidéo supportant 16 canaux.
- Synchronisation optimale du son avec la vidéo.
- Son en full duplex.
- Zoom optique X10.
- Wifi 802.11G.



CARACTÉRISTIQUES TECHNIQUES



MODELE

GGM CAMWP13

SYSTEMES

CPU Trimedia PNX1300.
RAM 16Mo SDRAM.
ROM 4Mo FLASH ROM.

RESEAUX

Ethernet 802.11g (wifi 2.4Ghz 54Mbps)
 Port RJ-45 10/100 Mbps.
Protocoles UpnP, TCP/IP, HTTP, SMTP, FTP, Telnet, NTP, DNS, DDNS et DHCP.

VIDEO

Compression : MPEG4 SP/ MJPEG/ JPEG.
Fonctionnalités : Taille d'image et qualité ajustable.
 Trois fenêtres de détection de mouvement
 Symétrie horizontale et verticale
Résolutions : 25 images par seconde en 176x144
 25 images par seconde en 352x288
 12 images par seconde en 704x576

AUDIO

8k / 24k / 32kbps
 Communication full duplex
 Annulation d'écho

MICROPHONE

Omni-directionnel
 Fréquences 20~20 000 Hz
 Rapport Signal/Bruit supérieur à 58 dB

CARACTERISTIQUES

capteur : couleur CCD 1/4 pouce 320 000 pixels
 1.5 Lux / F 1.8 ; 0.05 Lux / F 1.8
 (Mode faible lumière) : AOC, AWB, AES
 Vitesse obturateur 1/50 -1/120000 sec
 Objectif : Zoom optique 10x, F 4.2~42 mm, F 1.8~2.9

ENTRÉES/ SORTIES

1 entrée pour capteur externe : max 12VDC 50mA
 1 sortie: max 24VDC /125VACO.5A

PAN / TILT / ZOOM

Pan (horizontal) : ± 135°, 10°~50° / seconde
 Tilt (vertical) : +90°~-45°, 7°~25° / seconde
 Zoom : 1~10x optique , 1~10x numérique

LEDS

Alimentation et état
 Activité du système et lien réseau

DIMENSIONS

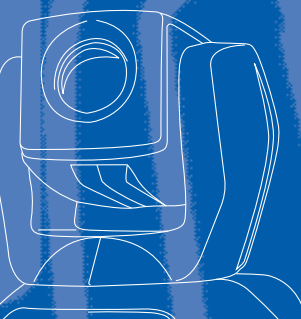
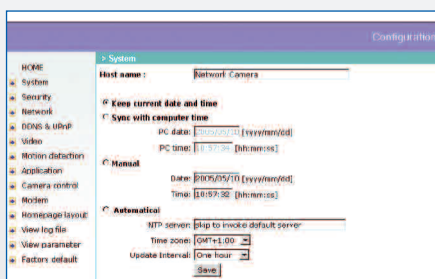
Longueur 105 mm
Hauteur 05 mm
Largeur 125 mm

POIDS

420 g

ALIMENTATION

Consommation : 12W max.
 Entrée : 100-240VAC, 50/60Hz, 0.4A
 Sortie : 12VDC, 1.5A



GGM CAMWP13

COMPATIBILITE LOGICIELLE

OS Microsoft Windows 98 SE, ME, 2000, XP
 Internet Explorer 5.0 ou supérieur

CONDITIONS DE FONCTIONNEMENT

Température : 0°~40°.
 Humidité : max. 85% .

CERTIFICATION

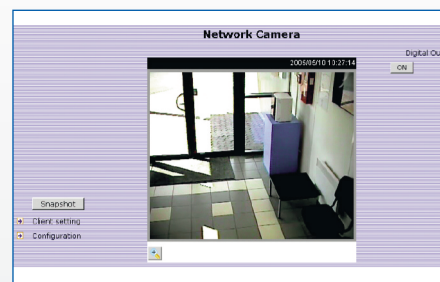
CE, CFF.

LOGICIEL INCLUS

Configuration à distance et contrôle de 16 caméras
 Déclenchement d'actions sur événements, sur planification
 Enregistrement manuel ou planifié
 Recherche facilitée avec fenêtres d'aperçu
 Alertes de capacité de disques durs
 Export au format avi

GARANTIE

2 ans.



VOTRE INTERLOCUTEUR CONSEIL

