

## ENREGISTREUR VIDÉO IP 4 VOIES GGM NVR4250G2



**CONFORME**  
Arrêté du 3 août 2007



JUSQU'À  
4 CAMÉRAS IP



AVI  
FORMAT  
VIDÉO



UTILISATION  
EN LOCAL ET  
À DISTANCE



PRISE EN MAIN  
FACILE



ÉCONOMIE  
D'ÉNERGIE

Le **GGM NVR4250G2** apporte une solution de surveillance complète permettant de repérer les vols, renforcer la sécurité du personnel et de contrôler des infrastructures à distance. Le système convient parfaitement à la surveillance d'entreprises, magasins, hôtels, musées, ...

Facile à installer et à utiliser, le **GGM NVR4250G2** constitue une solution d'engagement complète capable de se connecter directement aux réseaux et contrôlable à distance via Internet. Il offre la possibilité d'enregistrer tout en accédant en même temps aux images ou aux vidéos enregistrées en provenance d'un maximum de 4 caméras IP GIGAMEDIA. L'enregistrement peut être programmé ou déclenché par une détection de mouvements.

La vitesse d'enregistrement peut atteindre les 100 images par seconde en VGA. Le disque dur de 1To intégré permet de stocker par exemple 7 journées d'enregistrement 24h/24 en VGA à la fréquence de 25 image/s pour 4 caméras IP. Outil professionnel, plus besoin d'un ordinateur dédié, le **GGM NVR4250G2** gère le management et les enregistrements vidéo, il est 100% autonome dans votre réseau IP.

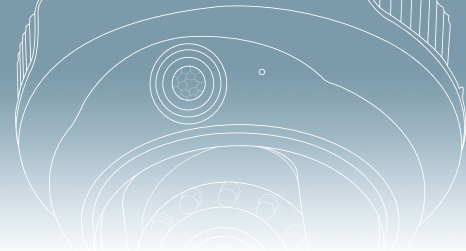
### CALCULER LA CAPACITÉ DE STOCKAGE DE VOTRE NVR\*

Disponible sur [www.conectis.com](http://www.conectis.com) interface « **PROJECT PLANNER** » pour calculer la capacité de stockage nécessaire à votre enregistreur selon le nombre et le type de caméras utilisées.



### FONCTIONS PRINCIPALES

- 1 Disque dur de 1 To intégré (disque dur SATA) + 1 Slot libre
- Haute qualité d'enregistrement vidéo MPEG4, MJPEG ou H264
- Supporte le RAID 0 et RAID 1
- Enregistrement sur détection de mouvements, continu, programmé et sur alarme
- Affichage des vidéos en 1, 4, séquentiel et « Picture-in-Picture »
- Enregistrement, visualisation et lecture des vidéos en local et en accès distant
- Prise de photos
- Envoi d'email si problème système et SMS sur événements
- Lecture des vidéos simplifiée et rapide
- Ajustement de la longueur des vidéos enregistrées (1 à 99min)
- 1 port Ethernet Gigabit LAN
- Résolution des vidéos en enregistrement : à valider selon les types de caméras (cf project planner\*)
- Auto-redémarrage si coupure électrique
- Supporte le couplage à un onduleur
- 3 ports USB pour la sauvegarde rapide des vidéos, stockage supplémentaire et onduleur
- Logs détaillés des événements
- Gestion des droits utilisateurs (administrateur, invité ...)
- Serveur SMB (SaMBa)
- Serveur FTP
- Serveur Web intégré
- Supporte jusqu'à 4 caméras IP au format 4CIF simultanément @ 25ims
- Recherche intelligente dans les vidéos enregistrées
- **Watermarking (anti-falsification des vidéos)**



## CARACTÉRISTIQUES TECHNIQUES

### HARDWARE

Processeur	Marvell 1.2GHz
Mémoire	256MB DDRII RAM
Bande passante	28Mbps

### VIDÉO

Mode d'affichage	1, 4, « Picture-inPicture » et Séquentiel
Visualisation	Jusqu'à 120 canaux sur un interface
Nombre de caméra	4 caméras simultanément
Caméras compatibles	<b>Toute la gamme GigaMedia sauf la GGM CAMS05</b>
Compression	MPEG-4 / MJPEG
Configuration vidéo	Résolution, qualité, nombre d'images par seconde

### ENREGISTREMENT

Mode d'enregistrement	Continu, manuel, programmé, alarme, détection, photo
Mémoire tampon	Pré enregistrement = 300sec, Post enregistrement = 300sec
Résolutions	A valider selon les types de caméras (voir project planner : <a href="http://showroom.conectis.com/">http://showroom.conectis.com/</a> )
Format vidéo	AVI Enregistrement audio dépend des caméras

### LECTURE

Mode de lecture	Play, Pause, Stop, Avance rapide, Plein écran Fonction watermarking pour certification des vidéos
Moteur de recherche	Date et heure
Visualisation	Lecture par lecteur intégré, fichiers compatibles « Media Player »
Téléchargement	Téléchargement des vidéos enregistrées en local et accès distant
Résolutions	A valider selon les types de caméras (voir project planner : <a href="http://showroom.conectis.com/">http://showroom.conectis.com/</a> )
Recherche intelligente	Détection mouvements, objet étranger / disparu, perte de netteté, occlusion caméra

### STOCKAGE

Mode de stockage	Linéaire, Raid 0, Raid 1, JBOD
Capacité	Disque dur = 1 x 1 To intégré (jusqu'à 4 Tbits)
Services	Serveur Web http, FTP, SMB/CIFS

### LANGUES

Langues supportées	Anglais, Français, Japonais, Italien, Allemand, Espagnol, Portugais, Chinois
--------------------	--

### RÉSEAUX

Protocoles	http, TCP/IP, SMTP, DHCP, DNS, DDNS, FTP, NTP, UPnP
Paramètres Caméras IP	Configuration IP LAN/WAN, ports
Visualisation http	Internet Explorer 6.0 ou version supérieure

### SÉCURITÉ

Système	Linux intégré
Utilisateur	Configuration des accès système et caméras
Gestion des alertes système	E-mail, sonore, Logs
Onduleur	Supporte APC (USB)
Logs	Logs enregistrés sur événements, erreurs, accès Alerte SMS sur événements

### UTILITAIRE

Finder	Scanne les GGM NVR4250G2 sur le réseau et gestion du paramétrage
--------	--

### MATÉRIEL

Disques durs	1 x 1 To intégré (capacité totale de 4 To (2x2To))
LAN	1 port Gigabit Ethernet
Led	Alimentation, USB, statut, LAN, HDD
USB	3 ports USB sauvegarde rapide des vidéos, stockage supplémentaire et Onduleur
Dimensions	165,5 (H) x 85 (W) x 218,4 (D) mm
Poids	1.9 Kg
Couleur	Noire

### ENVIRONNEMENT

Température	0-40°C
Humidité	0%-90% R.H
Refroidissement	Ventilateur intégré
Protection	Encoche pour antivol «K-LOCK»

### ALIMENTATION

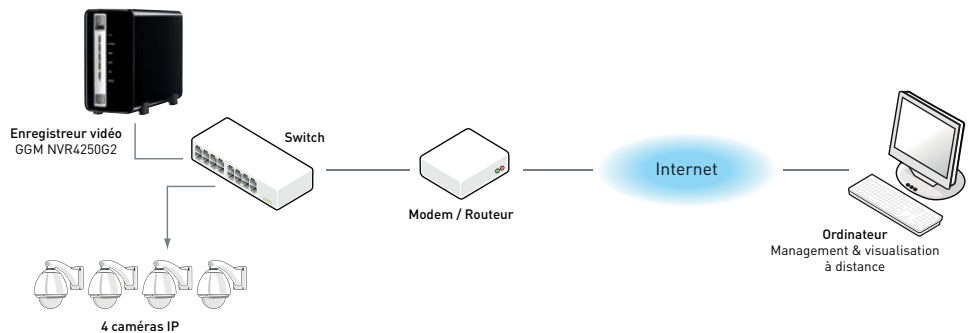
Adaptateur	60 W, 100-240 V
Alimentation produit	12 V
Consommation	13 W

### CERTIFICATIONS

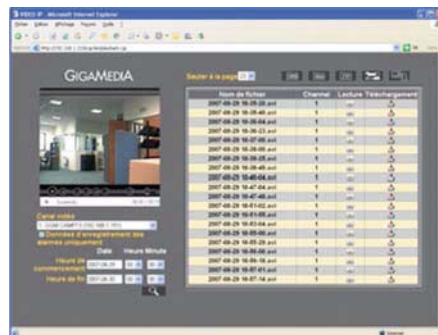
CE, FCC, VCCI, BSMI

### GARANTIE

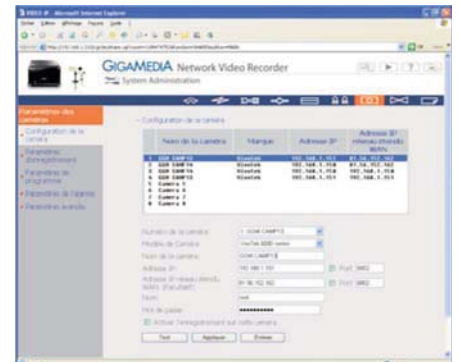
2 ans constructeur



Visualisation des vidéos



Lecture des vidéos enregistrées



Configuration caméra