

ENREGISTREUR VIDÉO IP 8 VOIES GGM NVR8500G2



CONFORME
Arrêté du 3 août 2007



JUSQU'À
8 CAMÉRAS IP



AVI

FORMAT
VIDÉO



UTILISATION
EN LOCAL ET
À DISTANCE



PRISE EN MAIN
FACILE



ÉCONOMIE
D'ÉNERGIE

Combiné aux caméras réseau GIGAMEDIA, l'enregistreur vidéo sur IP **GGM NVR8500G2** apporte une solution de surveillance complète permettant de repérer les vols, renforcer la sécurité du personnel et de contrôler des infrastructures à distance. Le système convient parfaitement à la surveillance d'entreprises, magasins, hôtels ... demandant une réelle surveillance vidéo professionnelle.

Facile à installer et à utiliser, le **GGM NVR8500G2** constitue une solution d'enregistrement complète capable de se connecter directement aux réseaux et contrôlable à distance via un réseau local ou directement par Internet. Il offre la possibilité d'enregistrer tout en accédant en même temps aux images en direct ou aux vidéos enregistrées en provenance d'un maximum de 8 caméras IP GIGAMEDIA.

L'enregistrement peut être programmé ou déclenché par une détection de mouvements, la vitesse d'enregistrement pouvant atteindre les 200 images par seconde en VGA. La capacité de stockage de 1To intégré permet de stocker par exemple 7 journées d'enregistrement 24h/24 en VGA à la fréquence de 25 images/s pour 8 caméras IP.

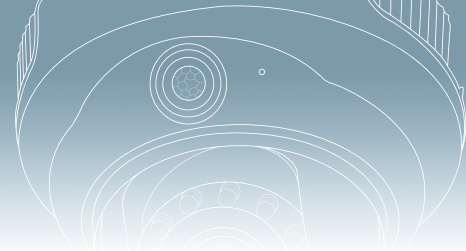
CALCULER LA CAPACITÉ DE STOCKAGE DE VOTRE NVR*

Disponible sur www.conectis.com interface « **PROJECT PLANNER** » pour calculer la capacité de stockage nécessaire à votre enregistreur selon le nombre et le type de caméras utilisées.



FONCTIONS PRINCIPALES

- 1 Disque dur de 1 To intégré (SATA + 1 slot)
- Haute qualité d'enregistrement vidéo MPEG4 / MJPEG / H264
- Enregistrement sur détection de mouvements, continu, programmé et sur alarme
- Affichage des vidéos en 1/4/8/séquentiel et « Picture-in-Picture »
- Enregistrement, visualisation et lecture des vidéos en local et en accès distant.
- Prise de photos
- Envoi d'email si problème système
- Lecture des vidéos simplifiée et rapide
- Ajustement de la longueur des vidéos enregistrées (1min à 99min)
- Supporte le Raid 0 et Raid 1
- 1 port Ethernet Gigabit LAN
- Résolution des vidéos en enregistrement : 4CIF et Mégapixel à valider selon les types de caméras (cf project planner*)
- Auto-redémarrage si coupure électrique
- Supporte le couplage à un onduleur
- 3 ports USB pour la sauvegarde rapide des vidéos, stockage supplémentaire et onduleur
- Logs détaillés des événements
- Gestion des droits utilisateurs (administrateur, invité ...)
- Serveur SMB (SaMBa)
- Serveur FTP
- Serveur Web intégré
- Supporte jusqu'à 8 caméras IP en 4CIF @ 25ims simultanément
- Recherche intelligente dans les vidéos enregistrées
- **Watermarking (anti-falsification des vidéos)**



CARACTÉRISTIQUES TECHNIQUES

HARDWARE

Processeur	Marvell 1.2GHz
Mémoire	256MB DDRII RAM
Bande passante	28Mbps

VIDÉO

Mode d'affichage	1, 4, 8, « Picture-inPicture » et Séquentiel
Nombre de caméra	8 caméras simultanément
Visualisation	Jusqu'à 120 canaux sur une interface
Caméras compatibles	Toute la gamme GigaMedia sauf la GGM CAMS05
Compression	MPEG-4 / MJPEG / H264
Configuration vidéo	Résolution, qualité, nombre d'images par seconde

ENREGISTREMENT

Mode d'enregistrement	Continu, manuel, programmé, alarme, détection, photo
Mémoire tampon	Pré enregistrement = 300sec, Post enregistrement = 300sec
Résolutions	A valider selon les types de caméras (voir project planner : http://showroom.connectis.com/)
Format vidéo	AVI
Audio	Enregistrement audio si les caméras supportent cette fonction

LECTURE

Mode de lecture	Play, Pause, Stop, Avance rapide, Plein écran Fonction watermarking pour certification des vidéos
Moteur de recherche	Date et heure
Visualisation	Lecture par lecteur intégrée, fichiers compatibles « Media Player »
Téléchargement	Téléchargement des vidéos enregistrées en local et accès distant
Résolutions	A valider selon les types de caméras (voir project planner : http://showroom.connectis.com/)
Recherche intelligente	Détection mouvements, objet étranger / disparu, perte de netteté, occlusion caméra

STOCKAGE

Mode de stockage	Linéaire, Raid 0, Raid 1, JBOD
Capacité	Jusqu'à 4 To
Services	Serveur Web http, FTP, SMB/CIFS

LANGUES

Langues supportées	Anglais, Français, Japonais, Italien, Allemand, Espagnol, Portugais, Chinois
--------------------	--

RÉSEAUX

Protocoles	http, TCP/IP, SMTP, DHCP, DNS, DDNS, FTP, NTP, UPnP
Paramètres Caméras IP	Configuration IP LAN/WAN
Visualisation http	Internet Explorer 6.0 ou version supérieure

SÉCURITÉ

Système	Linux intégré
Utilisateur	Configuration des accès système et caméras
Gestion alertes système	E-mail, sonore, Logs
Onduleur	Supporte APC (USB)
Logs	Logs enregistrés sur événements, erreurs, accès Alerte SMS sur événements

UTILITAIRE

Finder	Scanne les GGM NVR8500G2 sur le réseau et gestion du paramétrage
--------	--

MATÉRIEL

Disques durs	1 x 1 To intégré (2 slots) (possibilité de monter jusqu'à 4Tbits)
LAN	2 ports Gigabit Ethernet (Failover)
Led	Alimentation, USB, statut, LAN, HDD
USB	3 ports USB sauvegarde rapide des vidéos, stockage supplémentaire et Onduleur
Dimensions	165.5 (H) x 85 (W) x 218.4 (D) mm
Poids	1,9 Kg
Couleur	Noire

ENVIRONNEMENT

Température	0-40°C
Humidité	0%-90% R.H
Refroidissement	Ventilateur intégré
Protection	Encoche pour antivol «K-LOCK»

ALIMENTATION

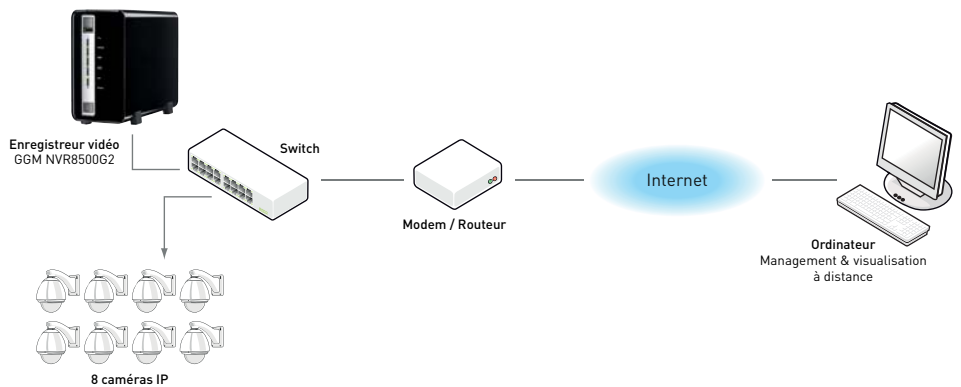
Adaptateur	60 W, 100-240 V
Alimentation produit	12 V
Consommation	13 W

CERTIFICATIONS

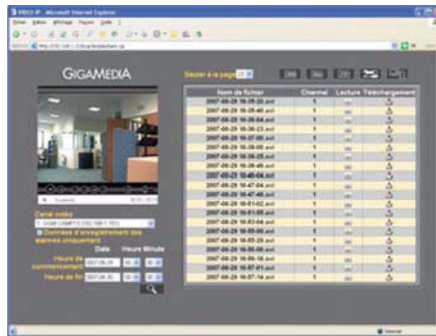
CE, FCC, VCCI, BSMI

GARANTIE

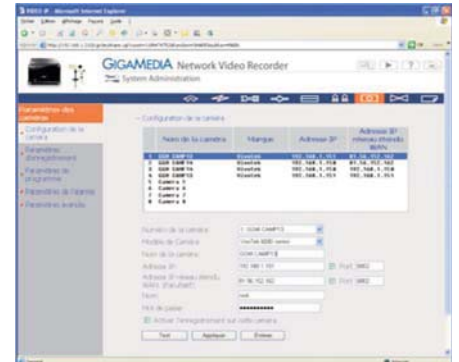
2 ans constructeur



Visualisation des vidéos



Lecture des vidéos enregistrées



Configuration caméra