

ENREGISTREURS NUMÉRIQUES AVEC SORTIE VGA GGM NVRxxVGA



ÉCONOMIE D'ÉNERGIE



RÉSOLUTION 1920X1080



PROCESSEUR INTEL ATOM DUAL CORE

CONFORME
Arrêté du 3 août 2007



NB : LES MODÈLES GGM NVR4250GVGA ET GGM 8500GVGA SONT INTÉGRÉS AVEC 1TO EN STANDARD

CALCULER LA CAPACITÉ DE STOCKAGE DE VOTRE NVR

Disponible sur www.conectis.com interface « **PROJECT PLANNER** » pour calculer la capacité de stockage nécessaire à votre enregistreur selon le nombre et le type de caméras utilisées.



Les **enregistreurs numériques GIGAMEDIA** permettent d'enregistrer de 4 à 40 caméras numériques haute définition sur une seule machine. Les nouveaux processeurs Intel ATOM dual Core sont intégrés aux **NVR GIGAMEDIA** pour améliorer significativement le traitement des données venant de caméras IP mégapixels très exigeantes en processeur.

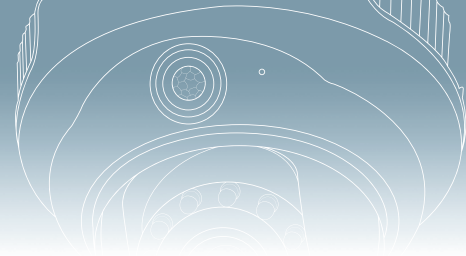
Les **NVR GIGAMEDIA** sont dotés d'une **sortie VGA pour affichage en local** pour connecter directement un écran, un clavier et une souris sans devoir utiliser un PC dédié. Véritable plateforme de surveillance, les **NVR GIGAMEDIA** remontent des alertes en temps réel et traitent les événements remontés par les caméras par le déclenchement automatiquement d'actions ou d'enregistrement. Les **NVR GIGAMEDIA** utilisent un système d'exploitation Linux pour une meilleure stabilité. Ils sont consultables à distance via votre navigateur web (Internet Explorer) ou Smartphone (Windows mobile, Iphone, Android). Les **NVR GIGAMEDIA** offrent une fonction d'alerte par mail ou SMS.

Des fonctionnalités avancées sont également disponibles comme la protection des données grâce à la fonction RAID des disques durs ou le double port Gigabit afin d'équilibrer les charges réseaux. Tous les **NVR GIGAMEDIA** fonctionnent en plateforme ouverte et sont compatibles avec la plupart des marques de caméras IP du marché.

FONCTIONS PRINCIPALES

- Linux embarqué
- Processeur Intel Atom Dual Core
- Haute qualité d'enregistrement en MJPEG MPEG-4 H264 MxPEG
- Enregistrement sur alarme, planifié, manuel
- Enregistrement jusqu'à 8 Mégapixels
- Enregistrement au format D1 sur chaque canal @ 25 ips
- Système autonome (pas besoin de PC)
- Port VGA pour un affichage local haute définition (jusqu'à 1920 x 1080)
- Gestion multi serveurs jusqu'à 128 caméras
- Fonction «Intelligent video analytics» (**IVA : Analyse vidéo intelligente**)
- Filigrane numérique (pour protection des données)
- Design RAID évolué pour possibilité d'échange à chaud des disques durs
- Mise sous tension automatique intelligente après rétablissement de l'alimentation
- Economie en énergie (consomme seulement 43W en cours de fonctionnement)

Liste complète des NVR GIGAMEDIA disponibles dans les pages suivantes

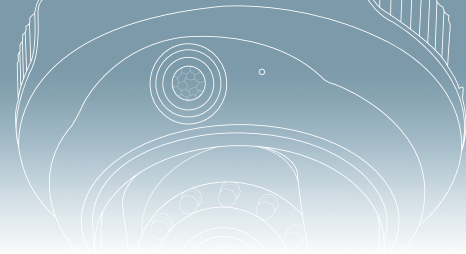


SPÉCIFICATIONS MATÉRIELLES

SYSTÈME	<p>Processeur Intel Atom Dual Core</p> <p>Mémoire 1Gb de RAM, 512 MB de flash</p>	USB	Ports USB 2.0 supportant les clés USB, souris, clavier, hauts parleurs USB, UPS USB	AFFICHAGE LCD	Affichage bouton de sélection et configuration, message d'alerte.
DISQUES DURS	<p>Hot swap et verrouillage par clé</p> <p>Supporte les disques durs au format 3,5" 2,5" SATA et SSD</p>	VGA	1 connecteur VGA pouvant supporter une résolution d'affichage de 1920 x 1080 (Full HD).	DIMENSIONS	Se référer en dernière page
RÉSEAU	2 ports Gigabits RJ-45	BOUTONS	Bouton d'alimentation, bouton de transfert des vidéos, bouton de remise à zéro.	CONDITION DE FONCTIONNEMENT	<p>Température 0-40°C</p> <p>Humidité 0-95% sans condensation</p>

SPÉCIFICATIONS LOGICIELLES

ENREGISTREMENT	<p>Compression MJPEG/MPEG-4/H264/MxPEG en fonction de la caméra. Mode d'enregistrement continu/manuel/planifié. Enregistrement sur alarme/ planification des enregistrements d'alarme. Mémoire de stockage post et pré alarme jusqu'à 300 secondes.</p> <p>Performance Jusqu'à 25 ips au format D1/VGA pour chaque canal. Supporte l'enregistrement megapixel (jusqu'à 8 megapixels)</p> <p>Paramètres d'enregistrement Compression vidéo, résolution, débits, qualité, audio</p> <p>Format des fichiers AVI</p>	GESTION DES ÉVÉNEMENTS	<p>Supporte différentes façon des gérer les évènements en fonction de l'évènement</p> <p>Evènements Détection de mouvement, entrée numérique de la caméra, échec de connexion, échec d'enregistrement, évènement défini par l'utilisateur.</p> <p>Actions Enregistrement vidéo, alerte email, alerte SMS, buzzer, Contrôle PTZ de la caméra, sortie numérique de la caméra, action définie par l'utilisateur.</p>
AFFICHAGE LOCAL	<p>Mode d'affichage 1/4/6/8/10.12 canaux, mode séquentiel</p> <p>Spécification avancées Mode plein écran, notification d'évènements, contrôle PTZ, zoom numérique</p> <p>Relecture locale Relecture monocanal. Recherche par date et heure</p> <p>Contrôle relecture Lecture, pause, stop, lecture arrière, fichier précédent/ suivant, vitesse de relecture réglable, plein écran, zoom numérique.</p>	SAUVEGARDE	<p>Réplication distante planifiée Planification d'envoi des données vidéo vers un NAS ou site distant sur le réseau local. Exportation vers le un périphérique usb par simple activation du bouton de façade pour transférer plusieurs jours de sauvegarde.</p>
ACCÈS WEB (NÉCESSITE INTERNET EXPLORER 7 OU SUPÉRIEUR)	<p>Mode d'affichage Affichage 1/4/6/8/9/10/12/16/20/25/36/42 canaux. Mode incrustation d'image, séquentiel, double affichage</p> <p>Surveillance multi-serveurs Jusqu'à 120 canaux pour la supervision de plusieurs NVR. Fonctionnalités avancées d'affichage. Affichage plein écran, photo, enregistrement manuel, notification d'évènements, contrôle PTZ, zoom numérique</p> <p>Emap Upload de fichier JPEG.</p>	SÉCURITÉ / CONTRÔLE	<p>Gestion des droits Accès utilisateur multi niveau, création d'utilisateurs avec des droits différents sur la visualisation, le contrôle, la relecture et l'utilisation de l'audio.</p> <p>Contrôle d'accès hôte Liste blanche et liste noire pour l'accès à l'enregistreur</p> <p>Déconnexion automatique L'utilisateur se déconnecte si une inactivité de plus de 10 minutes sur les pages de configuration est avérée. Log d'évènements détaillé. Liste des utilisateurs actifs. Watermarking numérique pour garantir l'intégrité des données.</p>
RELECTURE PAR ACCÈS WEB	<p>Mode de recherche Maximum 4 canaux simultanément. Par date heure, ligne de temps, évènement, et recherche intelligente.</p> <p>Analyse intelligente des vidéos Détection de mouvement, objet étranger, objet perdu, perte de focus, occlusion de caméra.</p> <p>Contrôle de la relecture Lecture, pause, stop, lecture inversée, image précédente/suivante vitesse de relecture ajustable</p> <p>Fonctionnalités avancées de relecture Plein écran, photos, zoom numérique, watermarking numérique.</p> <p>Exportation format AVI</p> <p>Téléchargement Exportation des vidéos via l'interface web.</p>	FIABILITÉ	<p>Système d'exploitation Linux embarqué</p> <p>Gestion des disques Disque simple, Raid 0, 1, 5, 5+ spare, 6, 6 + spare et JBOD/Linéaire. Extension de la capacité raid et migration en direct. HDD smart pour le scan des blocs défectueux</p> <p>UPS APC / CyberPower / MGE (UPS USB). Redémarrage automatique du système après coupure électrique.</p>
		SERVICES RÉSEAUX	<p>Supporte le http, TCP/IP, DHCP, IP statique, DNS, DDNS, FTP, NTP, UPnP. 2 ports gigabit pour le fail over, le load balancing et l'adressage multiple (2 adresses)</p> <p>Services Web File Manager, FTP, SMB/CIFS</p>



AFFICHAGE LCD

Paramétrage pour le premier démarrage et la configuration RAID.
Vérification ou configuration du paramétrage IP, des disques physiques, l'information sur les disques, du volume d'information, des informations système, redémarrage et arrêt produit.

LANGUES SUPPORTÉES

Tchèque, Danois, Allemand, Néerlandais, Anglais, Français, Hongrois, Italien, Japonais, Coréen, Norvégien, Polonais, Portugais, Russe, Espagnol, Suédois, Chinois, Turques.

CONFIGURATION DU CLIENT

Système d'exploitation	Windows XP, Windows Vista, Windows 7
Navigateur Web	Internet Explorer 6 ou supérieur
Interface réseau	10/100/100Mbps
Résolution d'affichage	1024 x 768 pixels

LOGICIELS

Finder	Permet de retrouver l'enregistreur sur le réseau
Player	Permet de lire les vidéos de l'enregistreur
Waterproof mark	Prouve l'anti falsification de la vidéo exportée
V mobile	Logiciel de consultation des vidéos via smart phone : Iphone et Windowsphone et Android

COMPATIBILITÉ CAMÉRAS

Toutes les caméras GIGAMEDIA excepté le GGM CAMS05.
Pour les autres marques se renseigner

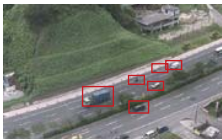
GARANTIE

2 ans

IVA (INTELLIGENT VIDEO ANALYTICS)



DÉTECTION DE MOUVEMENT



OBJET ÉTRANGER



OBJET DISPARU



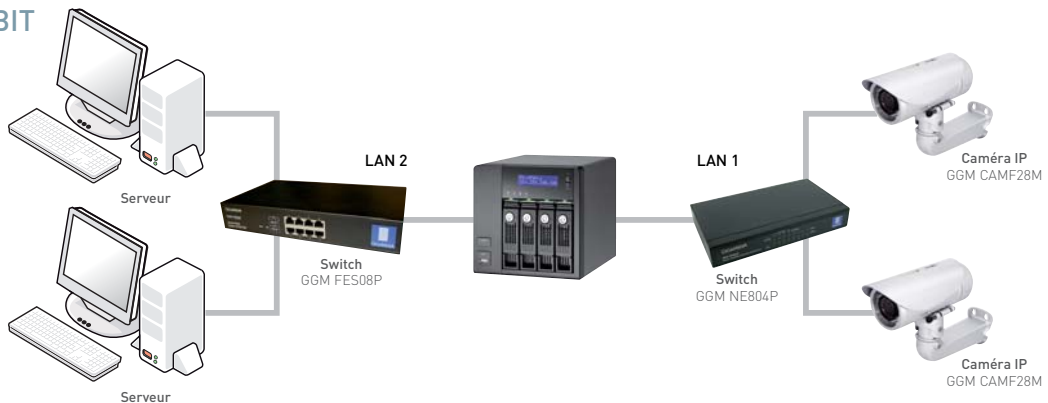
PERTE DE FOCUS



FLOU CAMÉRA

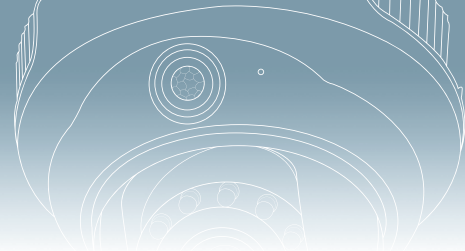


DOUBLE PORT GIGABIT



INTERFACE DE RELECTURE JUSQU'À 4 VOIES SIMULTANÉMENT





MODÈLE NVR	GGM NVR4250GVGA GGM NVR8500GVGA GGM NVR12VGA	GGM NVR408VGA GGM NVR4012VGA GGM NVR4016VGA	GGM NVR6012VGA GGM NVR6016VGA GGM NVR6020VGA	GGM NVR408RVGA GGM NVR4012RVGA GGM NVR4016RVGA	GGM NVR24CAM	GGM NVR32CAM	GGM NVR40CAM
Système d'exploitation	Linux embarqué						
Nombre de canaux	4/8/12	8/12/16	12/16/20	8/12/16	24	32	40
Affichage HD local	Oui						
Surveillance multi serveur	Jusqu'à 120 canaux						
Format de compression	MPEG-4 MJPEG H264 MxPEG (en fonction des caméras)						
Performance d'enregistrement	Jusqu'à 25 ips au format VGA ou D1 pour chaque canal						
Enregistrement megapixel	Oui (jusqu'à 8 Mégapixels)						
Relecture multi vue	Jusqu'à 4 canaux simultanément						
Analyse de video intelligente en relecture	Détection de mouvement, objet étranger, objet perdu, perte de focus, occlusion de caméra						
Watermarking	Oui						
gestion des évènements avancés	Oui						
Réplication distante	Oui						
Capacité disque	Jusqu'à 4 Tb (2 emplacements de 2To)	Jusqu'à 8 Tb (4 emplacements de 2To)	Jusqu'à 12 Tb (6 emplacements de 2To)	Jusqu'à 8Tb (4 emplacements de 2To)	Jusqu'à 16Tb (8 emplacements de 2 To)		
Raid	Raid 0,1,JDOB/lineaire	Raid 0,1,5, 5+hot spare,6,6+ hote spare JDOB/lineaire	Raid 0,1,5, 5+hot spare,6,6+ hote spare JDOB/lineaire	Raid 0,1,5, 5+hot spare,6,6+ hote spare JDOB/lineaire	Raid 0,1,5, 5+hot spare,6,6+ hote spare JDOB/lineaire	Raid 0,1,5, 5+hot spare,6,6+ hote spare JDOB/lineaire	Raid 0,1,5, 5+hot spare,6,6+ hote spare JDOB/lineaire
Processeur	Intel Atom Dual Core				Intel Core 2 Duo 2.8 Ghz		
Affichage LCD	Non	Oui	Oui	Non	Oui	Oui	Oui
Port LAN Gigabit	2						
Bande passante max disponible	176Mbps				300Mbps		
Alimentation redondante	Non	Non	Non	Oui	Oui	Oui	Oui
Dimensions en mm (H x L x P)	150 x 102 x 216	177 x 180 x 235	175 x 257 x 235	44 x 439 x 499	88,9 x 482,6 x 531,5		
Intégration	Intégré avec 1TO GGM NVR 4 et 8 caméras uniquement	livrés sans disque dur					
Nombre de connexions simultanées	10	10	10	10	20	20	20
Poids sans disque dur	2.92 Kg	4.65 Kg	6.5 Kg	12.06 Kg	16.7Kg		
Garantie	Garantie 2 ans						