

GIGAMEDIA

PROFESSIONNEL

LOGICIEL DE MANAGEMENT CAMÉRAS IP

PROFESSIONNEL & MULTI-MARQUES*



66M SOFTIP04, 66M SOFTIP08,
66M SOFTIP16, 66M SOFTIP32,
66M SOFTIP64

Logiciel conçu pour prendre en charge et manager des architectures de vidéosurveillance multi-marques*.

La suite de logiciel **GGM SOFTIPxx** intègre une solution de vidéosurveillance professionnelle et offre un haut niveau de stabilité dans le temps. Vous avez besoin de manager plusieurs caméras IP dans votre architecture, grâce au **GGM SOFTIPxx** il est possible de contrôler jusqu'à 64 caméras IP simultanément. Détecteur de mouvement, objet étranger, objet disparu, perte de mise au point, caméra obstruée, bloquée sont autant d'options inclus dans les logiciels **GGM SOFTIPxx**.

Vous avez la possibilité de visualiser et d'enregistrer vos vidéos à distance. Afin de rester toujours en contact avec votre réseau de vidéosurveillance, des messages d'alertes de détections peuvent être envoyés directement par mail lors de vos déplacements.

Logiciel sécurisé, il faut insérer une clé USB codée (fournie) sur l'ordinateur de management pour avoir accès au logiciel. Outil destiné aux professionnels désirant obtenir une réelle architecture stable et sécurisé de vidéosurveillance.

+ PRODUIT



Gestion des caméras IP "Multi-Markes"*



*** Professionnel et stable

64 caméras

Management jusqu'à 64 caméras



Enregistrement et visualisation en local et à distance



Prise en main très simple [interface en français]

* GIGAMEDIA, ACTi, Axis, Canon, JVC, Panasonic, Vivotek, Pixord, Sony

MANAGEMENT

- Gestion multi-utilisateurs (administrateur, visualisation...)
- Jusqu'à 64 caméras IP sur 1 écran de contrôle (GGM SOFTIP64)
- Enregistrement et visualisation en local et à distance
- Prise en charge des caméras rotatives via panneau de contrôle
- Mode d'affichage de 1 à 64 caméras, plein écran et séquentiel
- Programmation d'un planning d'enregistrement
- Enregistrement des logs
- Prise en charge DynDNS
- Sauvegarde et restauration des paramètres
- Démarrage automatique des enregistrements au lancement de Windows
- Gestion de 2 écrans de contrôles
- Logiciel en Français
- Insertion de la clé USB de codage obligatoire pour sécuriser l'ordinateur de management
- Compatible Windows XP-Home, XP-Pro, Windows Vista
- Ordinateur minimum : P4 2Ghz, 512 DDR, HDD 100Go, cd-rom, 1 x port USB2.0 libre
- Caméras IP compatibles : GIGAMEDIA, ACTi, Axis, Canon, JVC, Panasonic, Vivotek, Pixord, Sony**

** NB : Contacter votre commercial pour connaître les modèles supportés par marque.

CARACTÉRISTIQUES TECHNIQUES

- 66M SOFTIP04** : 4 caméras
- 66M SOFTIP08** : 8 caméras
- 66M SOFTIP16** : 16 caméras
- 66M SOFTIP32** : 32 caméras
- 66M SOFTIP64** : 64 caméras



ENREGISTREMENT

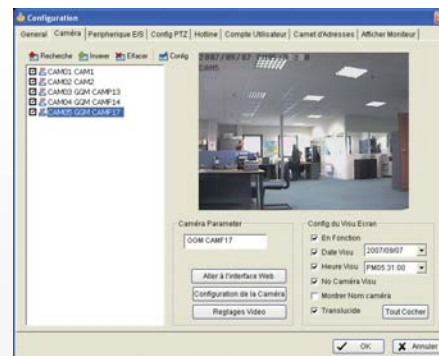
- Détection de mouvement
- Détection d'objet étranger
- Détection d'objet disparu
- Alerte sur perte de mise au point
- Alerte sur caméra obstruée / bloquée
- Enregistrement vidéo manuel / programmé
- Enregistrement vidéo sur détection / alerte
- Enregistrement vidéo sur entrée/sortie numérique
- Enregistrement audio
- Pop-Up d'affichage écran si détection / alerte
- Envoi d'E-mail sur détection / alerte
- Alerte sonore sur détection / alerte
- Démarrage d'une séquence PTZ sur détection / alerte
- Pré enregistrement (1~60sec) et post enregistrement (1~60sec) des vidéos
- Compression MPEG4 et MJPEG

LECTURE

- Ecran de recherche des vidéos (dates / heures / caméras)
- Lecture rapide / lente
- Zoom x 4
- Montage vidéo par coupure de séquence
- Retouche / amélioration de la qualité vidéo en temps réel
- Exportation des vidéos au format AVI
- Rapidité d'exécution de recherche, lecture et exportation des vidéos

DIVERS

- Enregistrement **vidéo uniquement avec un ordinateur allumé** électriquement possédant le logiciel GGM SOFTIPxx ouvert dans Windows
- GARANTIE :
- 2 ans constructeur



Configuration caméra IP



Ecran principal



Configuration détection de mouvement

VOTRE INTERLOCUTEUR CONSEIL