

## SERVEUR VIDÉO 4 ENTRÉES MJPEG GGM CAMS05



3 fenêtres de  
détection de mouvement

Logiciel 16 caméras

Supporte la  
fonction masquage

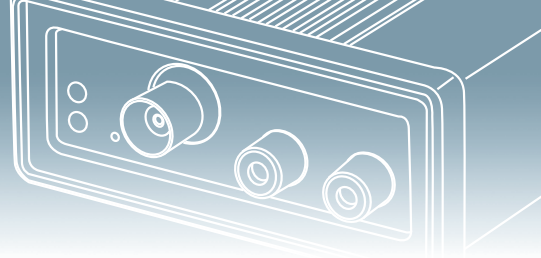
Le serveur vidéo **GGM CAMS05** est un serveur de vidéosurveillance sur IP professionnel.

Pouvant transmettre jusqu'à quatre flux vidéo sur réseau Ethernet, il permet de migrer facilement d'une architecture vidéo analogique vers une architecture IP hybride.

Ses fonctions avancées de détection de mouvement, d'enregistrement ou de diffusion sur Internet, facilitent la gestion de la surveillance et offrent une grande souplesse d'utilisation.

### CARACTÉRISTIQUES PRINCIPALES

- Serveur Web intégré pour l'accès distant
- 4 entrées vidéo analogiques
- Compression vidéo en temps réel (compression M-JPEG)
- Trois fenêtres de détection de mouvement paramétrables
- Déclenchement d'actions sur événement (enregistrement, envoi d'e-mails ...)
- Possibilité de piloter les caméras mobiles PTZ
- Entrées/sorties pour capteur et alarme
- Logiciel 16 caméras inclus
- Supporte la fonction masquage (jusqu'à 5 masques - caméra analogique)
- Sécurité renforcée avec filtrage d'adresses IP



## CARACTÉRISTIQUES TECHNIQUES

### SYSTÈME

CPU	Trimédia PNX 1302 200Mhz
RAM	32Mo SDRAM
ROM	4Mo FLASH ROM

### RÉSEAUX

Protocoles	TCP/IP, HTTP, SMTP, FTP, Telnet, NTP, DNS et DHCP, DNS, UPNP, PPPoE
Ethernet	10 BaseT ou 100 BaseT Auto-négociation

### VIDÉO

Entrées vidéo	Algorithmes supportés MJPEG 4 entrées analogiques
Fonctionnalités	Taille d'image et qualité ajustable Trois fenêtres de détection de mouvement
Résolutions	PAL 25 images par seconde en 176x144 25 images par seconde en 352x288 8 images par seconde en 704x576 Supporte la fonction de masquage (caméras analogiques) jusqu'à 5 masques

### ENTRÉES / SORTIES

4 entrées	Max. 12VDC 50mA
4 sorties	Max. 24VDC 1A / 125VAC 0.5A

### PORTS SÉRIE

COM1	RS232/RS485 pour contrôle PTZ (max. 115.2Kbps)
------	--

### DELS

	Etat et alimentation du système
	Lien réseau

### DIMENSION

Longueur	160mm
Largeur	146mm
Hauteur	40mm

### POIDS

Net	820g
-----	------

### ALIMENTATION

Consommation	8W
Entrée	100 à 240VAC, 50/60Hz, 0.4A
Sortie	12VDC, 1.5A

### CONDITIONS DE FONCTIONNEMENT

Température	0 à 50°C
Humidité	95%

### CERTIFICATIONS

CE, FCC, RoHS Compliant

### SÉCURITÉ

Protection administrateur et utilisateur par mot de passe  
Mode de démonstration paramétrable

### FONCTION D'ALERTE

Détection de mouvement paramétrable  
Envoi d'emails sur détection de mouvement  
Transfert d'images par email ou serveur FTP  
Alerte "Snapshot"

### PAN / TILT / ZOOM

Contrôle PTZ par RS232 ou RS485  
Equipements et protocoles supportés Sony VISCA, Canon VC-C1, VC-C3, VC-C4, Dynacolor Dynadome, Pelco D, Lilin, Emitec, Samsung  
Driver de commande CGI

### COMPATIBILITÉ

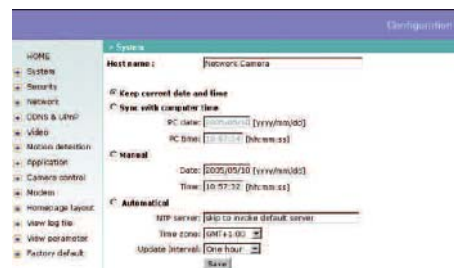
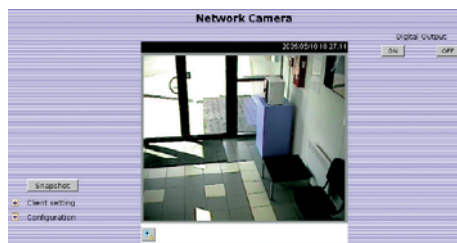
OS	Windows 98, SE, ME, 2000 et XP
Navigateur	Internet Explorer 5.0 ou supérieur Netscape Navigator 4.x ou supérieur

### LOGICIEL FOURNI

Configuration et contrôle à distance  
Déclenchement d'actions sur événements, sur planification  
Enregistrement manuel ou planifié  
Recherche facilitée avec fenêtres d'aperçu  
Alertes de capacité de disques durs  
Export au format AVI  
Logiciel 16 caméras inclus  
Kit de fixation inclus

### GARANTIE

1 an



### VOTRE INTERLOCUTEUR CONSEIL